

Reparaturen / Repairs / Réparations

Reparaturen werden an Verdichtern bis einschließlich 10 Jahren nach Herstellungsdatum durchgeführt. Fehlende Zubehörteile (z.B. Absperrventile) werden zum Ersatzteil -Nettopreis berechnet.  
 Rücksendungen an uns - auch im Garantiefall - frachtfrei Werk FRIGOPOL Frauental.  
 Bei Reparaturen werden Überprüfungskosten laut nachstehender Tabelle verrechnet.

Compressors up to 10 years old from date of manufacture will be repaired. Missing accessories ( e.g. shut-off valves ) are charged to our net-spare parts price.

Returns to FRIGOPOL - also in guarantee cases - must be made carriage paid to our work Frauental.  
 For Repairs we charge examination cost regarding to following table.

Nous exécutons les réparations des compresseurs jusqu'à 10 ans après la date de leur fabrication. Nous facturerons les accessoires qui manquent (p.e. des robinets d'arrêt) aux prix nets des pièces de rechange.  
 Les réexpéditions en cas de garantie,devront se faire franco FRIGOPOL Frauental, Autriche.

Rücksendungen sämtlicher Bauteile unterliegen einer Begutachtungsgebühr  
 Returned Parts will be charged with examination fees  
 Les frais de révision la examination doit etre payée-taxes

|   |     |       |
|---|-----|-------|
| Begutachtungsgebühr für Kompressoren und Kompressorteile<br>Inspection Cost for Compressors and Compressor Parts<br>Le frais pour révision pour des compresseurs et pièces de rechange                            | EUR | 70,98 |
| Begutachtungsgebühr für Ventilatoren, E-Relais und Kopfkühler<br>Inspection Cost for Fans, electronic relays and head fans<br>Le frais pour révision pour des ventilateurs, des relais et de ventilateurs de tête | EUR | 23,93 |

Überreicht durch:  
Presented by:  
Remis par:



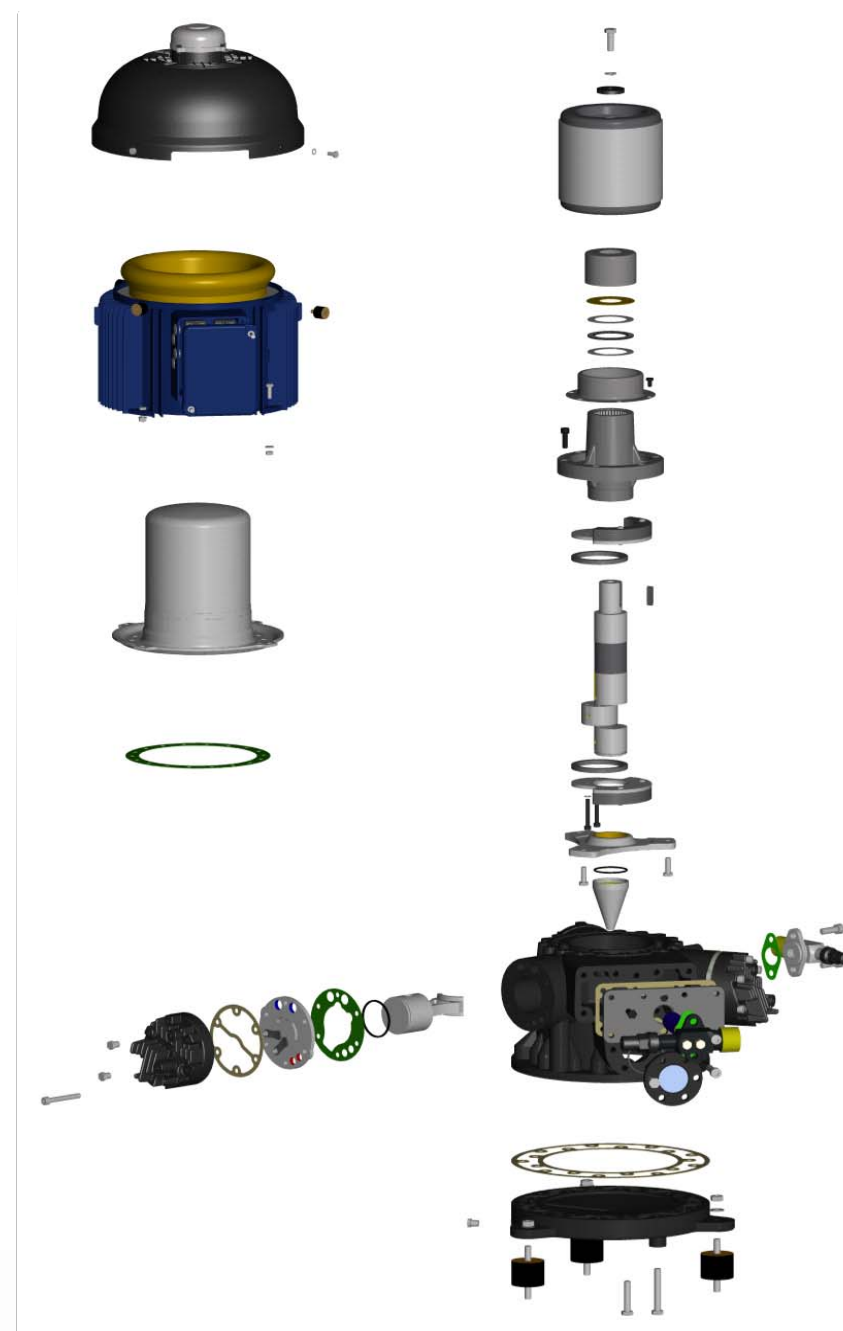
**ELREHA AUSTRIA** Elektronische Regelungen GmbH  
**RINNER & HERUNTER** Elektroanlagen GmbH

FRIGOPOL Kälteanlagen GmbH - Gamser Strasse 21 - 8523 Frauental a. d. L. - AUSTRIA  
 Tel.: +43 (0) 34 62/ 70 000 • Fax: +43 (0) 34 62/ 70 000 - 50 • E-Mail: office@frigopol.com



10/2008

**ERSATZTEILPREISLISTE**  
**SPARE PARTS PRICE LIST**  
**PRIX COURANT DES PIÈCES DE RECHANGE**

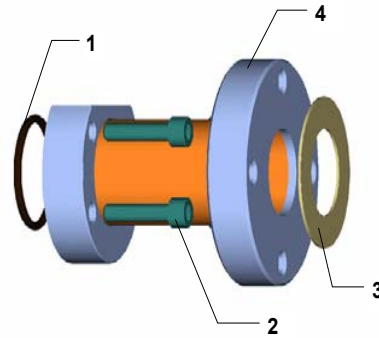




**Verbundanlagen / Multiple Units / Installations Combinées**

Für den Austausch alter Kompressormodelle Type 100-150 durch neue Kompressormodelle Type 7-10 ist ein Wechseladapter, für den Anschluß an die bestehende Öl-Gas-Ausgleichsleitung notw endig!  
 To Rechange an old Compressor model Typerange 100 - 150 by a new Compressor model 7-10, the Change Adapter is requested for the oil connection!  
 Pour remplacer les anciens compresseurs Types 100-150 par les nouveaux compresseurs types 7-10, vous devez utiliser une bride d'adaptation pour la conduite d'égalisation d'huile !

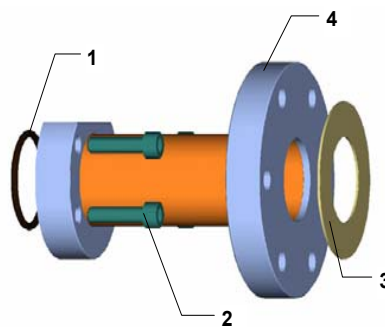
**TYPE 7-10**



| Pos. Nr.: | Bezeichnung<br>Designation<br>Désignation  | Lieferumfang<br>Sub-assemblies<br>Contenu | Art.Nr.: | EUR<br>/ Stück / Pièce<br>/ Pièce |
|-----------|--|---|----------|-----------------------------------|
| 1         | O-Ring / Gasket / Joint  |   | 3828961  | 2,33                              |
| 2         | ISK-Schraube M6x25 8.8 verz / Screw / Vis ISK  | 4x  | 1702253  | 1,66                              |
| Σ         | Gr. Wechseladapter komplett / Change adapter complete / Adapteur de changement complet | 1 & 2 & 4                                 | 3843731  | 169,92                            |

Für den Austausch alter Kompressormodelle Type 200-375 durch neue Kompressormodelle Type 14-24 ist ein Wechseladapter, für den Anschluß an die bestehende Öl-Gas-Ausgleichsleitung notw endig!  
 To Rechange an old Compressor model Typerange 200-375 by a new Compressor model 14-24, the Change Adapter is requested for the oil connection!  
 Pour remplacer les anciens compresseurs Types 200-375 par les nouveaux compresseurs types 14-24, vous devez utiliser une bride d'adaptation pour la conduite d'égalisation d'huile !

**TYPE 14-24**



Für Austauschkompressoren  
 For return compressors  
 Pour remplacement du compresseur

| Pos. Nr.: | Bezeichnung<br>Designation<br>Désignation  | Lieferumfang<br>Subassemblies<br>Contenu | Art.Nr.: | EUR<br>/ Stück / Pièce<br>/ Pièce |
|-----------|--|--|----------|-----------------------------------|
| 1         | O-Ring / Gasket / Joint  |  | 3828961  | 2,38                              |
| 2         | ISK-Schraube M6x25 8.8 verz / Screw / Vis ISK  |  | 1702253  | 1,70                              |
| Σ         | Gr. Wechseladapter komplett / Change adapter complete / Adapteur de changement complet | 1 & 2 & 3 & 4                            | 3843671  | 180,35                            |

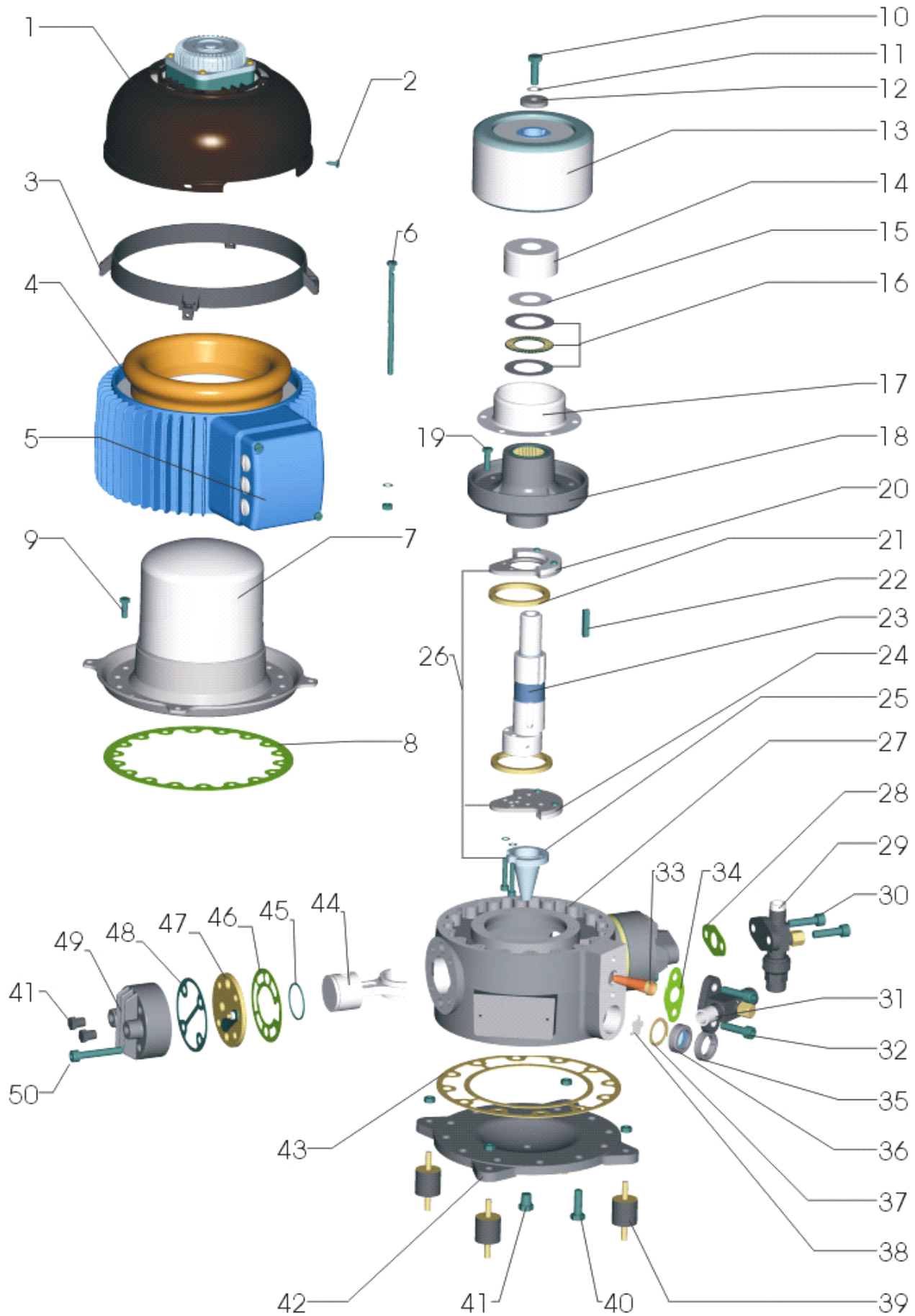
**Inhaltsverzeichnis  
 Table of Contents  
 Table des Matières**

Seite  
 Page  
 Page

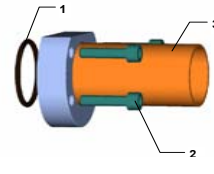
|   |    |
|---|----|
| Allgemeine Geschäftsbedingungen<br>Terms of Business<br>Conditions générales .....  | 2  |
| Kompressor Type 3 - 5 (033 - 075)<br>Compressor Type 3 - 5 (033 - 075)<br>Compresseur Type 3 - 5 (033 - 075).....   | 4  |
| Kompressor Type 7 - 10 (100 - 150)<br>Compressor Type 7 - 10 (100 - 150)<br>Compresseur Type 7 - 10 (100 - 150).....  | 10 |
| Kompressor Type 14 - 24 (200 - 375)<br>Compressor Type 14 - 24 (200 - 375)<br>Compresseur Type 14 - 24 (200 - 375).....   | 16 |
| Kompressor Type 14 - 24 (200 - 375) R717 / R723<br>Compressor Type 14 - 24 (200 - 375) R717 / R723<br>Compresseur Type 14 - 24 (200 - 375) R717 / R723.....                   | 21 |
| Kompressor Type 30(L) - 46(L) (450 - 675)<br>Compressor Type 30(L) - 46(L) (450 - 675)<br>Compresseur Type 30(L) - 46(L) (450 - 675).....                                     | 22 |
| Kompressor Type 30(L) - 46(L) (450 - 675) R717 / R723<br>Compressor Type 30(L) - 46(L) (450 - 675) R717 / R723<br>Compresseur Type 30(L) - 46(L) (450 - 675) R717 / R723..... | 28 |
| Kompressoren Frequenzregelbar<br>Compressors Frequency Adjustable<br>Compresseur à Fréquence Variable.....  | 30 |
| Zubehör<br>Accessories<br>Accessoires.....  | 31 |

Bruttopreise in EURO, ab Werk FRIGOPOL Frauental a. d. Laßnitz, Österreich, inklusive Verpackung.  
 Gross prices in EURO, ex works FRIGOPOL Frauental a. d. Laßnitz, Austria, packing included.  
 Les prix sont en EURO, départ usine FRIGOPOL, Frauental a. d. Laßnitz, Autriche, emballage compris.

# TYPE 3-5 (033-075)



# TYPE 3-46(L) (033-675)

| Bezeichnung<br>Designation<br>Désignation   | Information<br>Information<br>Information | Type<br>Type<br>Type     | Art.Nr.: | EUR<br>/ Stück / Piece<br>/ Pièce |
|---|---|--------------------------|----------|-----------------------------------|
| Gr. Ölverbindungsanschluß<br>Oil connection complete<br>Manchon pour connexion d'huile<br> |   | 3-5<br>(033-075)         | 3821941  | 105,49                            |
|   |   | 7-24                     | 3843771  | 87,19                             |
|   |   | 30(L)-46(L)<br>(450-675) | 3803831  | 81,31                             |
| Dichtung für Ölverbindung<br>Gasket for oil connection<br>Joint pour connexion d'huile  | TYPE 7-24                                 | O - Ring ø32,99x2,92     | 3828961  | 2,33                              |
|   | TYPE 7-10 (100-150)                       | ø50/29x1                 | 3805891  | 3,89                              |
|   | TYPE 14-24 (200-375)                      | ø66/33x1                 | 3805901  | 6,43                              |
|   | TYPE 30-46 (450-675)                      | ø90/47x1                 | 3805911  | 4,77                              |
| Gr. AC&R Adapter<br>Adapter for AC&R complete<br>Adapteur pour AC&R comp.   |   | 3-5<br>(033-075)         | 3834061  | 205,85                            |
|   |   | 7-24                     | 3844361  | 195,88                            |
|   |   | 30(L)-46(L)<br>(450-675) | 3803241  | 163,50                            |
| O-Ring für Ölverbindungsanschluss<br>O-ring for oil connetion<br>O-anneau pour connexion d'huile  | TYPE 7-24                                 | ø32,99x2,62              | 3828961  | 2,33                              |
|   |   |                          |          |                                   |
| Gr. Schauglas mit Flansch<br>Sight glass with flange complete<br>Voyant avec brige compl.   |   | ø 28 mm                  | 3821931  | 103,27                            |
|   |   | ø 35mm                   | 3803761  | 116,79                            |
|   |   | ø 42 mm                  | 3803771  | 136,54                            |
|   |   | ø 54 mm                  | 3803751  | 190,00                            |
| Gr. Ölstandswächter<br>Oil level control complete<br>Controle du niveau d'huile   | NR 60 7-10 (100-150)                      |                          | 3829311  | aA                                |
|   | NR 60 14-24 (200-375)                     |                          | 3829321  | aA                                |
|   | NR 60 30-46 (450-675)                     |                          | 3829331  | aA                                |
| Distanzstück für Verbund<br>Steel mounting for multiple units<br>Silent-bloc en fer pour centrales  |   | ø30x25mm                 | 3805601  | 16,54                             |
|   |   | ø40x24mm                 | 3825691  | 18,86                             |

**Erläuterung / Explanations / Exlication:**

aA ... Preis auf Anfrage / Price on request / Prix sur demande

**TYPE 3-46(L)**  
**(033-675)**

| Bezeichnung<br>Designation<br>Désignation                                   | Information<br>Information<br>Information | Type<br>Type<br>Type            | Art.Nr.: | EUR<br>/ Stück / Pièce<br>/ Pièce |
|---|---|---------------------------------|----------|-----------------------------------|
| Sammelflasche<br>Liquid receiver<br>Bouteille de liquide                    |   | 1,5 Liter                       | 3809121  | <b>185,23</b>                     |
|   |   | 3,5 Liter                       | 3809131  | <b>215,73</b>                     |
|   |   | 7,2 Liter                       | 3809141  | <b>328,97</b>                     |
|   |   | 14 Liter                        | 3809111  | <b>541,06</b>                     |
|   |   | 25 Liter                        | 3809081  | <b>1.732,64</b>                   |
| Gr. Lüftereinheit<br>Fan complete<br>Ventilateur complet                    | K5, K6, K7, K9                            | 30W n=1300<br>230V 50Hz         | 3836361  | <b>aA</b>                         |
|   | K8  | 10W n=1300<br>230V 50Hz         | 3847491  | <b>aA</b>                         |
|   | K11, K12, K13/3, K13, K14, K15            | 180W n=900<br>400V / 3ph/ 50Hz  | 3847501  | <b>aA</b>                         |
|   | K11, K12, K13/3, K13, K14, K15            | 125W n=900<br>230V / 1ph/ 50Hz  | 3847502  | <b>aA</b>                         |
|   | K16                                       | 115W n=900<br>400V / 3ph/ 50Hz  | 3830911  | <b>aA</b>                         |
|   | K17, K18, K19, K20                        | 400W n=1400<br>400V / 3ph/ 50Hz | 3830921  | <b>aA</b>                         |
| Ventilatormotor<br>Fan motor only<br>Moteur de ventilateur                  | K8  | 10W n=1300<br>230/150           | 3810421  | <b>aA</b>                         |
|   | K5, K6, K7, K9                            | 30W n=1300<br>230/150           | 3822231  | <b>aA</b>                         |
|   | K11, K12, K13/3, K13, K14, K15            | 180W n=900<br>230/400/3/50      | 3810431  | <b>aA</b>                         |
|   | K17, K18, K19, K20                        | 400W n=1400<br>P4 - 400/3/50    | 3830891  | <b>aA</b>                         |
|   | K16                                       | 115W n=900<br>P6 - 400/3/50     | 3830901  | <b>aA</b>                         |
|   | K11, K12, K13/3, K13, K14, K15            | 125W n=900<br>230/150           | 3810433  | <b>aA</b>                         |
| Ventilatorflügel<br>Fan blade<br>Helice pour ventilateur                    | K8  | ø230                            | 3810391  | <b>aA</b>                         |
|   | K5, K6, K7, K9                            | ø285                            | 3810402  | <b>aA</b>                         |
|   | K11, K12, K13/3, K13, K14, K15            | ø490                            | 3810411  | <b>aA</b>                         |
| Schutzgitter<br>Fan grill only<br>Grille seule                              | K8  | ø230                            | 3809461  | <b>aA</b>                         |
|   | K5, K6, K7, K9                            | ø285                            | 3809481  | <b>aA</b>                         |
|   | K11, K12, K13/3, K13, K14, K15            | ø490                            | 3809471  | <b>aA</b>                         |
| Anlaufentlastung<br>Start Unloader<br>Décharge de démarrage                 | 14 - 24 (200-375)                         |                                 | 3822021  | <b>536,95</b>                     |
|   | 30(L) - 46(L)                             |                                 | 3846601  | <b>819,47</b>                     |
|   | 450 - 467                                 |                                 | 3822031  | <b>819,47</b>                     |
| Gr. Zwischenflansch<br>Distance Flange complete<br>Bride de distance compl. | 14 - 24 ø20 / 56mm                        |                                 | 3822301  | <b>49,36</b>                      |
|   | 30(L) - 46(L) ø28 / 56mm                  |                                 | 3822321  | <b>44,15</b>                      |
| Kältemaschinenöl<br>Refrigerating Compressor Oil<br>Huile Frigorifique      | FUCHS RENISO SP46                         | 1 l                             | 3846621  | <b>20,20</b>                      |
|   | MOBIL SHC 226E                            | 1 l                             | 3847571  | <b>92,73</b>                      |
|   | FUCHS DEA TRITON SEZ32                    | 1 l                             | 3828441  | <b>59,22</b>                      |

Erläuterung / Explanations / Explication:

aA ... Preis auf Anfrage / Price on request / Prix sur demande

**TYPE 3-5**  
**(033-075)**
**ERSATZTEILPREISLISTE**  
**SPARE PARTS PRICE LIST**  
**PRIX COURANT DES PIECES DE RECHANGE**

| Pos.<br>Nr.: | Bezeichnung<br>Designation<br>Désignation  | Information<br>Information<br>Information | Lieferumfang<br>Subassemblies<br>Contenu | Art.Nr.: | EUR<br>/ Stück / Pièce<br>/ Pièce |
|--------------|--|---|--|----------|-----------------------------------|
| <b>1</b>     | Gr. Kopfkühler<br>Head fan compl.<br>Ventilateur de tête compl.                        | 230/1/50Hz 10Watt                         | <b>2 &amp; 3 &amp; 6</b>                 | 3803651  | <b>121,13</b>                     |
|              | Statordeckel<br>Stator cover<br>Couvercle pour stator                                  | ø 205mm                                   |  | 3809871  | <b>20,19</b>                      |
| <b>2</b>     | Zyl. Blechschraube C 4,8 x 13 verz.<br>Screw<br>Vis                                    |   | <b>1 Pkg. à 20 Stk</b>                   | 3805181  | <b>4,77</b>                       |
| <b>3</b>     | Statorring<br>Stator ring<br>Anneau du stator  |   |  | 3809991  | <b>19,30</b>                      |
| <b>4</b>     | Stator kompl. 230/400/3/50<br>Stator compl. 230/400/3/50<br>Stator compl. 230/400/3/50 | 0,33 PS 0,24 kW D 3033 AOD 5              |  | 3804081  | <b>450,21</b>                     |
|              |  | 0,50 PS 0,37 kW D 4050 BOD 5              |  | 3804101  | <b>466,19</b>                     |
|              |  | 0,75 PS 0,55 kW D 4075 COD 5              |  | 3804111  | <b>481,50</b>                     |
|              |  | 1,00 PS 0,73 kW D 40100 DOD 5             |  | 3804091  | <b>490,26</b>                     |
|              |  | 1,50 PS 1,11 kW D 60150 EOD 5             |  | 3804121  | <b>553,26</b>                     |
| <b>4a</b>    | Stator 230/1/50<br>Stator 230/1/50<br>Stator 230/1/50                                  | 0,33 PS 0,24 kW E3033 AOE 5               |  | 3811371  | <b>466,74</b>                     |
|              |  | 0,50 PS 0,37 kW E4050 BOE 5               |  | 3811391  | <b>533,18</b>                     |
|              |  | 0,75 PS 0,55 kW E6075 COE 5               |  | 3811411  | <b>584,53</b>                     |
|              |  | 1,00 PS 0,73 kW E 60100 COE 5/1           |  | 3811431  | <b>631,35</b>                     |
| <b>4b</b>    | Anlaufrelais<br>Start relay<br>Relais démarrage  | E3033 - E60100                            |  | 3821991  | <b>238,36</b>                     |
| <b>4c</b>    | Anlaufkondensator<br>Starting capacitor<br>Condensateur démarrage                      | 30µF/ 330V<br>Type E3033 / E4050          |  | 3804951  | <b>98,50</b>                      |
|              |  | 50µF/ 330V<br>Type E6075 / E60100         |  | 3804961  | <b>83,18</b>                      |
| <b>4d</b>    | Betriebskondensator<br>Working capacitor<br>Condensateur de service                    | 10µF/ 450V<br>Type E3033                  |  | 3805151  | <b>76,75</b>                      |
|              |  | 16µF/ 450V<br>Type E4050 / E6075 / E60100 |  | 3805161  | <b>79,75</b>                      |
| <b>4e</b>    | Motorschutzrelais<br>Motor protective device relay<br>Relais pour protecteur           | E3033 1,8A                                |  | 3808031  | <b>48,14</b>                      |
|              |  | E4050 4,5A                                |  | 3808041  | <b>48,47</b>                      |
|              |  | E6075 - E60100 6,5A                       |  | 3808051  | <b>55,02</b>                      |
| <b>5</b>     | Gr. Klemmkastendeckel inkl. Schrauben<br>Terminal box cover<br>Couvre-bornes           | TYPE 3-10 (033-150)                       |  | 3805011  | <b>21,52</b>                      |

**TYPE 3-5**  
**(033-075)**

 ERSATZTEILPREISLISTE  
 SPARE PARTS PRICE LIST  
 PRIX COURANT DES PIECES DE RECHANGE

| Pos. Nr.: | Bezeichnung<br>Designation<br>Désignation  | Information<br>Information<br>Information         | Lieferumfang<br>Subassembles<br>Contenu | Art.Nr.: | EUR<br>/ Stück / Pièce<br>/ Pièce |
|-----------|--|---|---|----------|-----------------------------------|
| 6         | Schraubensatz für Stator<br>Set of Screws for Stator<br>Jeu de vis pour stator         | 10W<br>Kopfkühler / Head Fan/ Ventilateur de Tete | 2                                       | 3846161  | 12,75                             |
| 7         | Gr. Trennhaube<br>Seperating hood<br>Chemise du rotor                                  | ø120 x30mm D3033 / E3033                          | 8                                       | 3804501  | 137,43                            |
|           |  | ø120 x40mm D4050 - D40100 / E4050                 | 8                                       | 3804521  | 137,43                            |
|           |  | ø120 x60mm D60150 / E6075 - E60100                | 8                                       | 3804531  | 143,52                            |
| 8         | Trennhaubendichtung<br>Gasket for seperating hood<br>Joint pour chemise du rotor       | ø120mm  |   | 3810211  | 6,43                              |
| 9         | SK-Schraube<br>Screw<br>Vis  | M6x16 10.9  | 1Pkg.à 20 Stk                           | 1706343  | 6,90                              |
| 10        | SK-Schraube<br>Screw<br>Vis  | M8x25 8.8   | 1Pkg.à 20 Stk                           | 1706612  | 7,77                              |
| 11        | Federscheibe<br>Locking ring<br>Ressort plant  | B8  | 1Pkg.à 20 Stk                           | 1722031  | 4,99                              |
| 12        | Rotorscheibe<br>Rotor disc<br>Rondelle   |   |   | 3808991  | 6,33                              |
| 13        | Rotor kompl.<br>Rotor compl.<br>Rotor compl.   | ø120 x30mm D3033 / E3033                          |   | 3803841  | 161,72                            |
|           |  | ø120 x40mm D4050 - D40100 / E4050                 |   | 3803851  | 173,58                            |
|           |  | ø120 x60mm D60150 / E6075 - E60100                |   | 3803861  | 206,97                            |
| 14        | Ölschleuderring<br>Oil seperating ring<br>Collet de barbotage                          |   |   | 3808451  | 6,66                              |
| 15        | Laufscheibe<br>Disc<br>Disque  |   |   | 3807701  | 3,45                              |
| 16        | Gr. Axialnadellager<br>Axial needle bearing compl.<br>Roulement a aiguillelètes compl. | TYPE 5<br>TYPE 075 Ab Seriennr.22694              |   | 3846251  | 39,94                             |
| 18        | Lagerbock<br>Bearing housing<br>Palier lisse   | Typ 3(033) / 4(050) / 075 bis SNr:22693           |   | 3803691  | 129,21                            |
|           |  | Typ 075 ab Seriennr.: 22694 / Typ 5               |   | 3833531  | 145,97                            |
| 19        | ISK-Schraube<br>Screw<br>Vis ISK   | M6x20 8.8   | 1Pkg.à 20 Stk                           | 1706362  | 7,55                              |
| 20        | Gegengewicht oben<br>Counterweight top<br>Countrepoids haut                            | TYPE 3 (033)                                      |   | 3803451  | 22,63                             |
|           |  | TYPE 4 (050)                                      |   | 3803471  | 31,05                             |
|           |  | TYPE 5 (075)                                      |   | 3803491  | 35,05                             |
| 21        | Peuelring<br>Connecting rod ring<br>Coussinet de bielle                                |   |   | 3808621  | 15,87                             |

**TYPE 3-46(L)**  
**(033-675)**

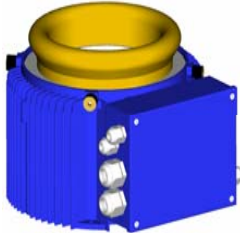








 ERSATZTEILPREISLISTE FÜR ZUBEHÖR  
 SPARE PARTS PRICE LIST FOR ACCESSORIES  
 PRIX COURANT DES PIECES DE RECHANGE  
 POUR ACCESSOIRES

|  | Bezeichnung<br>Designation<br>Désignation   | Information<br>Information<br>Information                    | Type<br>Type<br>Type | Art.Nr.: | EUR<br>/ Stück / Pièce<br>/ Pièce |
|--|---|--|----------------------|----------|-----------------------------------|
|  | Kondensator-luftgekühlt komplett<br>Air cooled condenser complete<br>Condenseur à air complet                                     | 1x ø275mm 230V 1400min <sup>-1</sup><br>Kompressoren 3 - 4   | L3                   | 3834091  | aA                                |
|  |   | 1x ø330mm 230V 1400min <sup>-1</sup><br>Kompressoren 4 - 7   | L7                   | 3834111  | 871,75                            |
|  |   | 2x ø330mm 230V 1400min <sup>-1</sup><br>Kompressoren 7 - 19  | L12                  | 3834131  | 1.694,96                          |
|  |   | 1x ø500mm 230V 1400min <sup>-1</sup><br>Kompressoren 24 - 30 | L16                  | 3834151  | 2.722,82                          |
|  |   | 1x ø500mm 230V 1400min <sup>-1</sup><br>Kompressoren 35 - 46 | L32                  | 3834171  | 2.929,96                          |
|  |   | 2x ø500mm 230V 1400min <sup>-1</sup><br>Kompressoren 30 - 46 | L37                  | 3831731  | 4.183,73                          |
|  | Lüftermotor<br>Fan Motor<br>Moteur de ventilateur   | 2x ø500mm 230V 1400min <sup>-1</sup><br>Kompressoren 35 - 40 | L56                  | 3831741  | 4.997,60                          |
|  |   | für L3 230V 50Hz 1400min <sup>-1</sup>                       | W 24                 | 3855142  | aA                                |
|  | Schutzgitter<br>Fan grill only<br>Grille seule  | für L3 ø275mm  | CF33                 | 3855143  | aA                                |
|  | Ventilatorflügel<br>Fan Blade<br>Helice pour ventilateur  | für L3 ø275mm  | 275-25-5A            | 3855144  | aA                                |
|  | Lüftereinheit zu Kondensator luftgekühlt<br>Fan complete to the air cooled condenser<br>Ventilateur complet pour condenseur à air | ø275mm 230V 1400min <sup>-1</sup><br>Type L3                 | ø275                 | 3855141  | aA                                |
|  |   | ø330mm 230V 1400min <sup>-1</sup><br>Type L7 - L12           | ø330                 | 3855151  | 621,51                            |
|  |   | ø500mm 230V 1400min <sup>-1</sup><br>Type L16 - L56          | ø500                 | 3855161  | 1.727,30                          |

Erläuterung / Explanations / Explication:

aA ... Preis auf Anfrage / Price on request / Prix sur demande

ERSATZTEILPREISLISTE FÜR FREQUENZREGELBARE KOMPRESSOREN  
 SPARE PARTS PRICE LIST FOR FREQUENCY ADJUSTABLE COMPRESSORS  
 PRIX COURANT DES PIÈCES DE RECHANGE POUR COMPRESSEURS A FREQUENCE VARIABLE

|  | Bezeichnung<br>Designation<br>Désignation  | Type<br>Type<br>Type  | Art.Nr.:  | EUR<br>/ Stück / Piece<br>/ Piéce |
|--|--|---|-----------|-----------------------------------|
|   | Statore frequenzregelbar<br>Stators frequency adjustable<br>Stator à fréquence variable  | D60150 ETD7 400V/3Ph/75Hz   | 38460661  | 586,52                            |
|  |  | D60225 GTD7 400V/3Ph/75Hz   | 38041561  | 731,91                            |
|  |  | D60300 HTD7 400V/3Ph/75Hz   | 38041761  | 1.243,31                          |
|  |  | D60350 HTD7/1 400V/3Ph/75Hz   | 38041762  | 1.341,46                          |
|  |  | D80450 KTD7 400V/3Ph/75Hz   | 38041960  | 1.432,70                          |
|  |  | D80500 KTD7/1 400V/3Ph/75Hz   | 38041961  | 1.486,40                          |
|  |  | D80540 KTD7/2 400V/3Ph/75Hz   | 38041962  | 1.533,61                          |
|  |  | D80600 KTD7/3 400V/3Ph/75Hz   | 38041963  | 1.604,74                          |
|  |  | D90750 LTD7 400V/3Ph/75Hz   | 38042361  | 1.700,74                          |
|  |  | D11010 MTD7 400V/3Ph/75Hz   | 38042561  | 1.784,90                          |
|  |  | D13013 NTD7 400V/3Ph/75Hz   | 38336861  | 1.868,96                          |
|   | Motorschutzgerät INT<br>Motor Protection Device INT<br>Appareil de protection moteur INT   | für Ölniveauüberwachung<br>for Oil Level Control  | 3846902   | 345,19                            |
|  |  | Version 115V 50/60Hz  | 3846912   | 353,81                            |
|  |  | für Öldurchflußüberwachung<br>for Oil Flow control  | 384690PI  | 356,13                            |
|  |  | Version 115V 50/60Hz  | 384691PI  | 366,45                            |
|   | Sensorelektronik für Ölpumpe<br>Electronic Device for oil pump<br>Capteur électronique pour pompe à huile                            | Type 14PI - 46PI  | 770011PI  | 128,29                            |
| <br> | Ölpumpe<br>Oil Pump<br>Pompe de Huile  | Type XF1 für Kompressor TYPE 30PI - 46PI  | 4005652PI | 804,68                            |
|  | Ölpumpe<br>Oil Pump<br>Pompe de Huile  | Type XF2 für Kompressor TYPE 30PI - 46PI  | 4005654PI | 804,70                            |
|   | Sensorrohr<br>Connection for Sensor<br>Tube du capteur   | für Ölpumpe XF1 - Type 30PI - 46PI<br>for Oil Pump XF1 - Typ 30PI - 46PI<br>pour pompe de huile XF1 - Typ 30PI - 46PI | 770010PI  | 117,83                            |
|  |  | für Ölpumpe XF2 - Type 14PI - 24PI<br>for Oil Pump XF2 - Typ 14PI - 24PI<br>pour pompe de huile XF2 - Typ 14PI - 24PI | 7700101PI | 117,83                            |
| <br> | Flansch für Sensor / Ölniveauüberwachung<br>Flange for Oil level Control Sensor<br>Bride pour capteur de surveillance niveau d'huile | Kompressor Type 30PI - 46PI   | 770050PI  | 152,08                            |
|  |  | Kompressor Type 14PI - 24PI   | 7700501PI | 152,08                            |
|   | Ölniveausensor<br>Sensor for Oil Niveau Control<br>Capteur pour Module de surveillance du niveau d'huile                             |   | 3846904   | 118,16                            |
|  | Fühler für Druckgasüberhitzungsschutz<br>Discharge Gas Temperature Sensor<br>Capteur pour Protection sur-température de refoulement  |   | 3846905   | 105,57                            |

TYPE 3-5  
(033-075)

ERSATZTEILPREISLISTE  
 SPARE PARTS PRICE LIST  
 PRIX COURANT DES PIÈCES DE RECHANGE

| Pos.<br>Nr.: | Bezeichnung<br>Designation<br>Désignation  | Information<br>Information<br>Information | Lieferumfang<br>Subassemblies<br>Contenu | Art.Nr.: | EUR<br>/ Stück / Piece<br>/ Piéce |
|--------------|--|---|--|----------|-----------------------------------|
| 22           | Paßfeder<br>Spring for dowel<br>Clavette parallèle du rotor  |   |  | 3808591  | 2,23                              |
| 23           | Kurbelwelle<br>Crankshaft<br>Vilebrequin   | TYPE 3 (033)                              |  | 3807461  | 248,02                            |
|              |  | TYPE 4 (050)                              |  | 3807471  | 248,02                            |
|              |  | TYPE 5                                    |  | 3836261  | 248,02                            |
| 24           | Gegengewicht unten<br>Counterweight bottom<br>Contrepoids en bas   | TYPE 3 (033)                              | 25                                       | 3803461  | 23,74                             |
|              |  | TYPE 4 (050)                              | 25                                       | 3803481  | 34,16                             |
|              |  | TYPE 5 (075)                              | 25                                       | 3803501  | 37,93                             |
| 25           | Gr. Ölpumpenkegel inkl. Schrauben<br>Oil pump incl. Screws<br>Cône de pompe à huile                          |   |  | 3808411  | 10,98                             |
| 26           | Gr. Ölpumpe mit Gegengewichten<br>Oil pump with counterweights<br>complete<br>Pompe à huile avec contrepoids | TYPE 3 (033)                              |  | 3822901  | 57,23                             |
|              |  | TYPE 4 (050)                              |  | 3822911  | 76,09                             |
|              |  | TYPE 5 (075)                              |  | 3822921  | 83,85                             |
| 27           | Kurbelgehäuse<br>Crankcase<br>Carter du compresseur  | TYPE 3-5                                  |  | 3836751  | 303,37                            |
|              |  |   |  | 3803741  | 8,77                              |
| 28           | Druckventildichtung<br>Gasket for discharge valve<br>Joint de soupape de refoulement                         | 38 / 16                                   |  | 3806171  | 1,99                              |
|              |  |   |  | 3806121  | 39,60                             |
| 29           | Gr. Absperrventil druckseitig<br>Discharge valve complete<br>Soupape d'arrêt côté refoulement                | 1/2"                                      | 28                                       | 3806121  | 39,60                             |
| 30           | ISK-Schraube<br>Screw<br>Vis ISK   | M8x25 8.8                                 | 1Pkg.à 20 Stk                            | 1702371  | 7,77                              |
| 31           | Gr. Absperrventil saugseitig<br>Suction valve complete<br>Soupape d'arrêt côté aspiration                    | TYPE 3 (033) 1/2"                         | 34                                       | 3806121  | 39,60                             |
|              |  | TYPE 4+5 (050+075) 5/8"                   | 34                                       | 3806131  | 42,72                             |
| 32           | ISK-Schraube<br>Screw<br>Vis ISK   | M8x20 8.8                                 | 1Pkg.à 20 Stk                            | 1702351  | 9,88                              |
| 33           | Saugsieb<br>Suction strainer<br>Filtre d'aspiration  |   |  | 3809231  | 8,77                              |
| 34           | Saugventildichtung<br>Gasket for suction valve<br>Joint de soupape d'aspiration                              | 38 / 16                                   |  | 3806171  | 1,99                              |

**TYPE 3-5**  
**(033-075)**

 ERSATZTEILPREISLISTE  
 SPARE PARTS PRICE LIST  
 PRIX COURANT DES PIECES DE RECHANGE

| Pos. Nr.: | Bezeichnung<br>Designation<br>Désignation   | Information<br>Information<br>Information | Lieferumfang<br>Subassembles<br>Contenu | Art.Nr.: | EUR<br>/ Stück / Piece<br>/ Piéce |
|-----------|---|---|---|----------|-----------------------------------|
| 35        | Schauglasring<br>Sight glass ring<br>Anneau pour voyant   |   |   | 3809421  | 9,32                              |
| 36        | Schauglas<br>Sight glass<br>Voyant  |   | 35 & 37 & 38                            | 3809321  | 25,63                             |
| 37        | Schauglasdichtung<br>Gasket for sight glass<br>Joint pour voyant  |   |   | 3809361  | 3,11                              |
| 38        | Schauglasspiegel<br>Sight glass mirror<br>Voyant du niveau de liquide   |   |   | 3805991  | 4,66                              |
| 39        | Gr. Gummipuffer<br>Rubber mounting<br>Silent-bloc en caoutchouc   | 3 - 10 (033 - 150)                        |   | 3822431  | 17,75                             |
| 40        | SK-Schraube<br>Screw<br>Vis   | M8x20 10.9<br>TYPE 3-5 (033-075)          | 1Pkg.à 20 Stk                           | 1706593  | 13,64                             |
| 41        | Sicherheitsstopfen<br>Safety Plug<br>Bouchon  | NPT 1/8"                                  |   | 3810051  | 13,20                             |
| 42        | Gehäusedeckel<br>Crankcase cover<br>Plaque du carter  | TYPE 3-5 (033-075)                        | 43                                      | 3805271  | 39,16                             |
| 43        | Gehäusedeckeldichtung<br>Gasket for crankcase cover<br>Joint pour plaque du carter                                      | 3 - 5 (033 - 075)                         |   | 3805352  | 7,00                              |
| 44        | Gr. Kolben & Pleuel kompl.<br>Piston & Connecting rod compl.<br>Piston&Bielle compl.                                    | TYPE 3 (033)                              | 45                                      | 3803981  | 79,42                             |
|           |   | TYPE 4 (050)                              | 45                                      | 3803991  | 79,42                             |
|           |   | TYPE 5 (075)                              | 45                                      | 3804001  | 79,42                             |
| 45        | Kolbenring<br>Pistonring<br>Anneau du piston  | TYPE 3-10                                 |   | 3840031  | 7,10                              |
|           |   |   |   |          |                                   |
| 46        | Zylinderdichtung<br>Cylinder gasket<br>Joint du cylindre  | TYPE 3-10                                 |   | 3836721  | 4,32                              |
|           |   | TYPE 033-150                              |   | 3810961  | aA                                |
| 47        | Gr. Ventilplatte<br>Valve plate complete w ith gaskets<br>Plaque à clapets avec joints                                  | TYPE 3-10                                 | 46 & 48                                 | 3843801  | 39,38                             |
|           |   | TYPE 033-150                              | 46 & 48                                 | 3804571  | aA                                |
| 48        | Zylinderdeckeldichtung<br>Cylinder Cover gasket<br>Joint de couvercle   | TYPE 3-10 (033-150)                       |   | 3805511  | 3,33                              |
| 49        | Gr. Zylinderdeckel mit Gew inde NPT 1/8"<br>Cylinder head w ith thread NPT 1/8"<br>Tête de cylindre avec filet NPT 1/8" | TYPE 3-10 (033-150)                       | 48                                      | 3811081  | 34,61                             |
|           | Gr. Zylinderdeckel mit Flansch<br>Cylinder cover w ith flange<br>Tête de cylindre avec bride                            | TYPE 3-5 (033-075)                        | 48                                      | 3811111  | 46,14                             |
| 50        | ISK-Schraube M8x50 10.9 roh<br>Screw<br>Vis   |   | 1Pkg.à 20 Stk                           | 1702421  | 33,61                             |
|           | Öleinfüllstopfen<br>Oil filling plug<br>Bouchon d'huile   | NPT 3/8"<br>45 Nm                         |   | 3810061  | 17,58                             |

**TYPE 30-46 R717**  
**(450-675)**

 ERSATZTEILPREISLISTE  
 SPARE PARTS PRICE LIST  
 PRIX COURANT DES PIECES DE RECHANGE

| Pos. Nr.: | Bezeichnung<br>Designation<br>Désignation  | Information<br>Information<br>Information | Lieferumfang<br>Subassembles<br>Contenu | Art.Nr.: | EUR<br>/ Stück / Piece<br>/ Piéce |
|-----------|--|---|---|----------|-----------------------------------|
|           | Ovalflansch<br>Oval flange<br>Collerette à oval                                      | 26 / 55                                   |   | 3836141  | 25,51                             |
|           | Druckverrohrung kompl.<br>Pressure pipelines compl.<br>Tuyauterie de pression compl. | TYPE 30-46                                |   | 3846291  | 2.445,73                          |
|           | Dichtungssatz<br>set of gaskets<br>Jeu de joints                                     | TYPE 30+40                                |   | 3846391  | 74,65                             |
|           |  | TYPE 35+46                                |   | 3846401  | 74,65                             |
|           |  | TYPE 450+600                              |   | 3846411  | aA                                |
|           |  | TYPE 525+675                              |   | 3846421  | aA                                |

 Erläuterung / Explanations / Exlication:  
 aA ... Preis auf Anfrage / Price on request / Prix sur demande



**TYPE 30(L)-46(L) R717  
(450-675)**

 ERSATZTEILPREISLISTE  
 SPARE PARTS PRICE LIST  
 PRIX COURANT DES PIECES DE RECHANGE

| Pos. Nr.: | Bezeichnung<br>Designation<br>Désignation   | Information<br>Information<br>Information | Lieferumfang<br>Subassemblies<br>Contenu | Art.Nr.: | EUR<br>/ Stück / Piece<br>/ Piéce |
|-----------|---|---|--|----------|-----------------------------------|
| 19        | Lagerbock<br>Bearing housing<br>Palier lisse  |   |  | 3842541  | 394,32                            |
| 24a       | Lagerbock<br>Bearing housing<br>Palier lisse  | 30L - 46L NH3                             |  | 3849881  | 118,38                            |
| 28        | Kurbelgehäuse<br>Crankcase<br>Carter du compresseur   | TYPE 30L+40L D                            |  | 3843451  | 1.168,62                          |
|           |   | TYPE 35L+46L D                            |  | 3843461  | 1.196,80                          |
| 30        | Gr. Absperrventil druckseitig<br>Discharge valve<br>Soupape d'arrêt côté refoulement                        |   | 30a & 30b & 30c                          | 3846671  | 395,43                            |
| 30a       | Druckventildichtung<br>Gasket for discharge valve<br>Joint de soupape de refoulement                        | 56 / 35                                   |  | 3809271  | 3,00                              |
| 30b       | Zw ischenflansch<br>Distance flange<br>Bride de distance  |   |  | 3846811  | 152,61                            |
| 30c       | Zw ischenflanschdichtung<br>Discharge valve<br>Soupape d'arrêt côté refoulement                             |   |  | 3846821  | 5,44                              |
| 34        | Gr. Absperrventil saugseitig<br>Suction valve<br>Soupape d'arrêt côté aspiration                            |   | 34a & 34b & 34c                          | 3846671  | 395,43                            |
| 34a       | Saugventildichtung<br>Gasket for suction valve<br>Joint de soupape d'aspiration                             | 56 / 35                                   |  | 3809271  | 3,00                              |
| 34b       | Gr. Zw ischenflansch<br>Distance flange<br>Bride de distance  |   |  | 3846811  | 152,61                            |
| 34c       | Zw ischenflanschdichtung<br>Discharge valve<br>Soupape d'arrêt côté refoulement                             |   |  | 3846821  | 5,38                              |
| 51        | Gr. Ventilplatte<br>Valve plate complete<br>Plaque à clapets avec joints                                    | TYPE 30+40                                | 50 & 52                                  | 3846271  | 252,67                            |
|           |   | TYPE 35+46                                | 50 & 52                                  | 3846281  | 252,67                            |
|           |   | TYPE 450+600                              | 50 & 52                                  | 3846301  | aA                                |
|           |   | TYPE 525+675                              | 50 & 52                                  | 3846311  | aA                                |
| 53        | Gr. Zylinderdeckel f. Druckverrohrung<br>Cylinder head for pressure pipelines<br>Tête de cylindre           |   | 52                                       | 3826681  | 115,81                            |
|           | Übergangsnippel für Zylinderdeckel<br>Connection Part for Cylinder Head<br>Connection pour tete de cylindre | NPT 1/2 " - UNF 1"                        |  | 3826701  | 19,33                             |

Erläuterung / Explanations / Exlication:

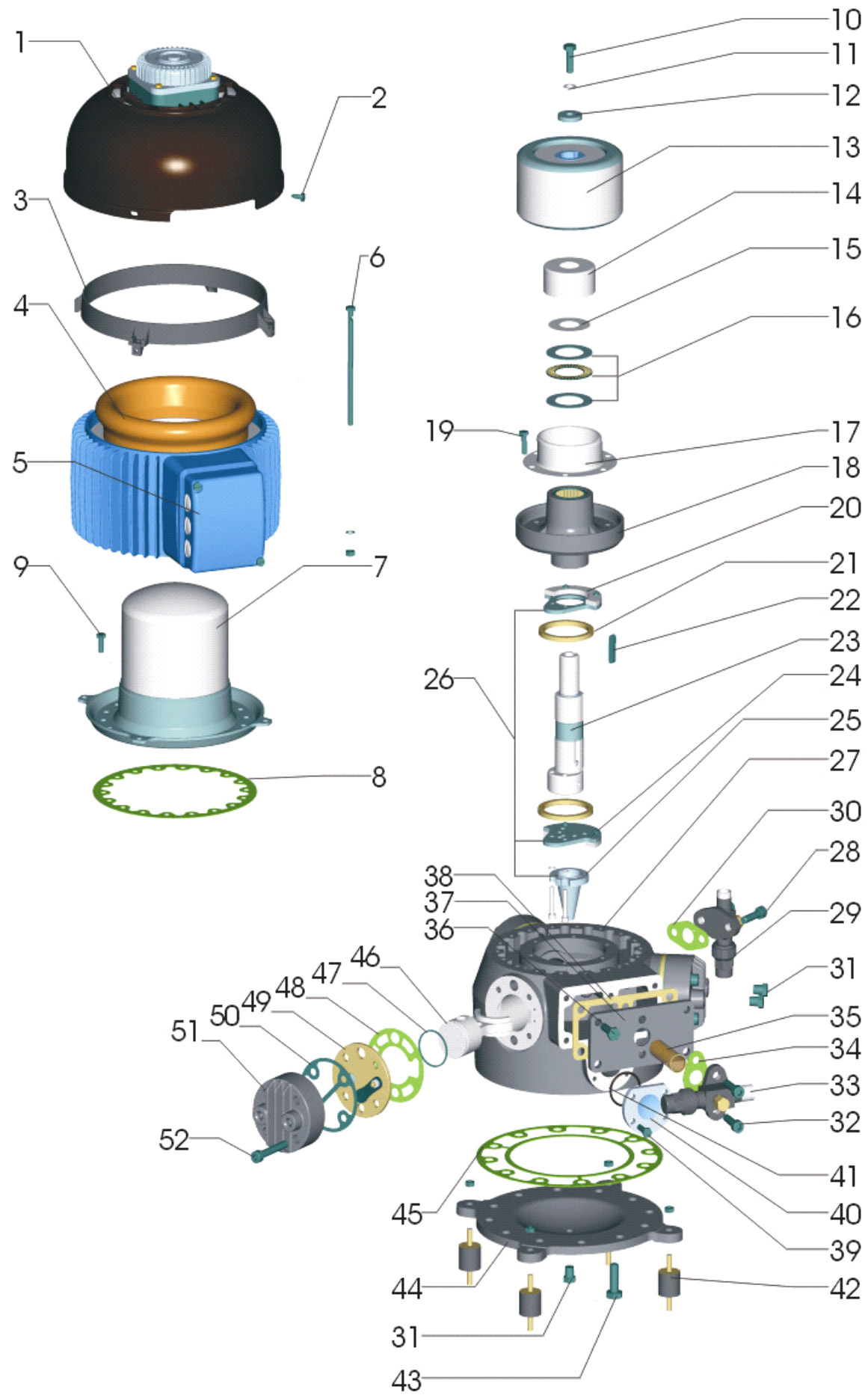
aA ... Preis auf Anfrage / Price on request / Prix sur demande

**TYPE 3-5  
(033-075)**

 ERSATZTEILPREISLISTE  
 SPARE PARTS PRICE LIST  
 PRIX COURANT DES PIECES DE RECHANGE

| Pos. Nr.: | Bezeichnung<br>Designation<br>Désignation                                    | Information<br>Information<br>Information | Lieferumfang<br>Subassemblies<br>Contenu | Art.Nr.: | EUR<br>/ Stück / Piece<br>/ Piéce |
|-----------|--|---|--|----------|-----------------------------------|
|           | Dichtungssatz<br>set of gaskets<br>Jeu de joints                             | TYPE 3-5                                  |  | 3843991  | 39,27                             |
|           | Dichtungssatz<br>set of gaskets<br>Jeu de joints                             | TYPE 033-075                              |  | 3803401  | 44,37                             |
|           | Heizband<br>Heating belt for oil charge heating<br>Resistance d'échauffement | 230V 40W                                  |  | 3849801  | 72,52                             |

# TYPE 7-10 (100-150)



# TYPE 30(L)-46(L) (450-675)

## ERSATZTEILPREISLISTE SPARE PARTS PRICE LIST PRIX COURANT DES PIECES DE RECHANGE

| Pos. Nr.: | Bezeichnung<br>Designation<br>Désignation   | Information<br>Information<br>Information | Lieferumfang<br>Subassemblies<br>Contenu | Art.Nr.: | EUR<br>/ Stück / Piece<br>/ Piéce |
|-----------|---|---|--|----------|-----------------------------------|
| 49        | Kolbenring<br>Piston ring<br>Anneau du piston   | TYPE 30(L)+40(L)                          |  | 3835921  | 9,88                              |
|           |   | TYPE 35(L)+46(L) (525+675)                |  | 3837581  | 10,55                             |
| 50        | Zylinderdichtung<br>Cylinder gasket<br>Joint du cylindre  | TYPE 30(L)+40(L)                          |  | 3836801  | 3,76                              |
|           |   | TYPE 35(L)+46(L) (525+675)                |  | 3836821  | 3,76                              |
|           |   | TYPE 450+600                              |  | 3810981  | aA                                |
|           |   | TYPE 525+675                              |  | 3825331  | aA                                |
| 51        | Gr. Ventilplatte<br>Valve plate<br>Plaque à clapets   | TYPE 30(L)+40(L)                          | 50 & 52                                  | 3843811  | 127,68                            |
|           |   | TYPE 35(L)+46(L)                          | 50 & 52                                  | 3843941  | 173,58                            |
|           |   | TYPE 450+600                              | 50 & 52                                  | 3804591  | aA                                |
|           |   | TYPE 525+675                              | 50 & 52                                  | 3833461  | aA                                |
| 52        | Zylinderdeckeldichtung<br>Cover gasket<br>Joint de couvercle  | TYPE 30(L)-46(L) (450-675)                |  | 3805531  | 4,43                              |
| 53        | Gr. Zylinderdeckel<br>Cylinder head<br>Tête de cylindre   | TYPE 30(L)-46(L) (450-675)                | 52                                       | 3836391  | 75,91                             |
|           | Gr. Zylinderdeckel mit Gew inde NPT 1/8"<br>Cylinder head w ith thread NPT 1/8"<br>Tête de cylindre avec filet NPT 1/8" |   | 52                                       | 3836401  | 117,13                            |
| 54        | ISK-Schraube<br>Screw<br>Vis  | M8x65 10.9                                | 1 Pkg. à 20 Stk                          | 1702452  | 18,41                             |
|           | Öleinfüllstopfen<br>Oil filling plug<br>Bouchon d'huile   | NPT 3/8"<br>45 Nm                         |  | 3810061  | 17,58                             |
|           | Dichtungssatz<br>set of gaskets<br>Jeu de joints  | TYPE 30(L)+40(L)                          |  | 3844021  | 67,65                             |
|           |   | TYPE 450+600                              |  | 3833651  | aA                                |
|           |   | TYPE 35(L)+46(L)                          |  | 3844031  | 67,65                             |
|           |   | TYPE 525+675                              |  | 3833441  | aA                                |
|           | Heizband<br>Heatingelement<br>Resistance d'huile  | 230V/ 1ph/ 50Hz - 75Watt                  |  | 3806621  | 74,75                             |

Erläuterung / Explanations / Exlication:

aA ... Preis auf Anfrage / Price on request / Prix sur demande

**TYPE 30(L)-46(L)**  
**(450-675)**

 ERSATZTEILPREISLISTE  
 SPARE PARTS PRICE LIST  
 PRIX COURANT DES PIECES DE RECHANGE

| Pos. Nr.: | Bezeichnung<br>Designation<br>Désignation  | Information<br>Information<br>Information | Lieferumfang<br>Subassemblies<br>Contenu | Art.Nr.: | EUR<br>/ Stück / Piece<br>/ Piéce |
|-----------|--|---|--|----------|-----------------------------------|
| 37        | SK-Schraube<br>Screw<br>Vis  | M8x25 10.9                                | 1 Pkg. à 20 Stk                          | 1706613  | 7,77                              |
| 38        | Gr. Saugkammerdeckel<br>Suction chamber cover<br>Couvercle du carter d'aspiration  |   | 35 & 39                                  | 3809181  | 33,61                             |
| 39        | Saugkammerdichtung<br>Suction chamber gasket<br>Joint du carter d'aspiration       |   |  | 3809211  | 6,76                              |
| 40        | SK-Schraube<br>Screw<br>Vis  | M10x25 8.8                                | 1 Pkg. à 20 Stk                          | 1706872  | 7,77                              |
| 41        | Gr. Schauglas<br>Sight glass<br>Voyant   |   | 42                                       | 3809351  | 121,56                            |
| 42        | Schauglas O-Ring<br>Sight glass O-ring<br>Voyant o-anneau                          |   |  | 3808571  | 3,55                              |
| 43        | Gr. Gummipuffer<br>Rubber mounting<br>Silent-bloc en caoutchouc                    |   |  | 3831171  | 34,27                             |
| 44        | SK-Schraube<br>Screw<br>Vis  | M10x70 10.9                               | 1 Pkg. à 20 Stk                          | 3840001  | 25,07                             |
| 45        | SK-Schraube<br>Screw<br>Vis  | M10x50 10.9                               | 1 Pkg. à 20 Stk                          | 1711001  | 19,75                             |
| 46        | Gr. Gehäusedeckel<br>Crankcase cover<br>Plaque du carter                           | TYPE 30(L)-46(L)                          | 47                                       | 3825241  | 347,62                            |
| 47        | Gehäusedeckeldichtung<br>Gasket for crankcase cover<br>Joint pour plaque du carter | TYPE 30(L)-46(L)                          |  | 3836411  | 15,19                             |
| 48        | Gr. Kolben & Pleuel<br>Piston & Connecting rod compl.<br>Piston & Bielle compl.    | TYPE 30(L) (450)                          | 49                                       | 3804061  | 111,35                            |
|           |  | TYPE(L) 35                                | 49                                       | 3843911  | 113,68                            |
|           |  | TYPE 40(L) (600)                          | 49                                       | 3804071  | 114,59                            |
|           |  | TYPE 46(L)                                | 49                                       | 3843931  | 116,12                            |

**TYPE 7-10**  
**(100-150)**

 ERSATZTEILPREISLISTE  
 SPARE PARTS PRICE LIST  
 PRIX COURANT DES PIECES DE RECHANGE

| Pos. Nr.: | Bezeichnung<br>Designation<br>Désignation  | Information<br>Information<br>Information                                     | Lieferumfang<br>Subassemblies<br>Contenu | Art.Nr.: | EUR<br>/ Stück / Piece<br>/ Piéce |
|-----------|--|---|--|----------|-----------------------------------|
| 1         | Gr. Kopfkühler<br>Head fan compl.<br>Ventilateur de tête compl.                        | 230/1/50 Hz 10Watt  | 2 & 3 & 6                                | 3803651  | 121,13                            |
|           |  | 230/1/50 Hz 30Watt  | Siehe TYPE 14-24                         | 3803661  | 272,64                            |
| 1a        | Statordeckel<br>Stator cover<br>Couvercle pour stator                                  | ø 205mm   |  | 3809871  | 20,19                             |
| 2         | Zyl. Blechschrabe C 4,8 x 13 verz.<br>Screw<br>Vis                                     |   | 1 Pkg. à 20-Stk                          | 3805181  | 4,77                              |
| 3         | Statorring<br>Stator ring<br>Anneau du stator  |   |  | 3809991  | 19,30                             |
| 4         | Stator kompl. 230/400/3/50<br>Stator compl. 230/400/3/50<br>Stator compl. 230/400/3/50 | 1,00 PS 0,73 kW D 40100 DOD 5   |  | 3804091  | 490,26                            |
|           |  | 1,50 PS 1,11 kW D 60150 EOD 5   |  | 3804121  | 553,26                            |
|           |  | 2,25 PS 1,65 kW D 60225 GOD 5   |  | 3804141  | 577,22                            |
|           |  | 3,00 PS 2,20 kW D 60300 HOD 5   |  | 3804161  | 783,08                            |
| 4         | Stator kompl. 400/690/3/50<br>Stator compl. 400/690/3/50<br>Stator compl. 400/690/3/50 | 2,25 PS 1,65 kW D 60225 GTD 5   |  | 3804151  | 602,29                            |
|           |  | 3,00 PS 2,20 kW D 60300 HTD 5   |  | 3804171  | 849,08                            |
| 4a        | Stator 230/1/50<br>Stator 230/1/50<br>Stator 230/1/50                                  | 1,00 PS 0,73 kW E60100 COE 5/1  |  | 3811431  | 631,34                            |
|           |  | 1,50 PS 1,11 kW E60150 EOE 5  |  | 3823461  | 1.011,12                          |
|           |  | 2,25 PS 1,65 kW E60225 EOE 5/2  |  | 3823471  | 1.092,09                          |
| 4b        | Anlaufrelais<br>Start relay<br>Relais démarrage  | E 60100   |  | 3821991  | 238,36                            |
|           |  | E 60150 , E60225  |  | 3805001  | 329,31                            |
| 4c        | Anlaufkondensator<br>Starting capacitor<br>Condensateur démarrage                      | 50µF/330V<br>Type E60100  |  | 3804961  | 83,18                             |
|           |  | 130µF/330V<br>Type E60150 / E60225  |  | 3823691  | 142,75                            |
| 4d        | Betriebskondensator<br>Working capacitor<br>Condensateur de service                    | 2,5µF/450V<br>Für/ for/ pour<br>Kopfkühler/ Head fan/ Ventilateur de tête 30W |  | 3829601  | 6,21                              |
|           |  | 16µF/450V<br>Type E60100  |  | 3805161  | 79,75                             |
|           |  | 30µF/450V<br>Type E60150 / E60225   |  | 3805171  | 238,36                            |
| 4e        | Motorschutzrelais<br>Motor protective device relay<br>Relais pour protecteur           | 6,5A E 60100  |  | 3808051  | 55,02                             |
| 5         | Gr. Klemmkastendeckel<br>Terminal box cover complete<br>Couvre-bornes                  | D 40100 , D 60100-D 60225 / E60100  |  | 3805011  | 21,52                             |
|           |  | D 60300 / E60150-E60225 TYPE 7-10   |  | 3841961  | 24,96                             |
|           |  | D 60300 / E60150-E60225 TYPE 100-150  |  | 3807561  | 34,05                             |
| 6         | Schraubensatz für Stator<br>Set of screws for stator<br>Jeu de vis pour stator         |   | 2  | 3846161  | 12,75                             |

**TYPE 7-10**  
**(100-150)**

 ERSATZTEILPREISLISTE  
 SPARE PARTS PRICE LIST  
 PRIX COURANT DES PIECES DE RECHANGE

| Pos. Nr.: | Bezeichnung<br>Designation<br>Désignation   | Information<br>Information<br>Information                           | Lieferumfang<br>Subassemblies<br>Contenu | Art.Nr.: | EUR<br>/ Stück / Piece<br>/ Pièce |
|-----------|---|---|--|----------|-----------------------------------|
| 7         | Gr. Trennhaube<br>Seperating hood incl. gasket<br>Chemise du rotor avec joint         | ø120 x 40mm D40100  | 8  | 3804521  | 137,43                            |
|           |   | ø120 x 60mm D60150 - D60225 / E60100                                | 8  | 3804531  | 143,52                            |
|           |   | ø160 x 60mm D60300 / E60150 - E60225                                | 8  | 3804511  | 219,28                            |
| 8         | Trennhaubendichtung<br>Gasket for seperating hood<br>Joint pour chemise du rotor      | D40100<br>D60150 - D60225 / E60100                                  |  | 3810211  | 6,43                              |
|           |   | D60300 / E60100 - E60225  |  | 3810221  | 8,99                              |
| 9         | SK-Schraube<br>Screw<br>Vis   | M6x16 10.9  | 1 Pkg. à 20 Stk                          | 1706343  | 6,90                              |
| 10        | SK-Schraube<br>Screw<br>Vis   | M8x25 8.8   | 1 Pkg. à 20 Stk                          | 1706612  | 7,77                              |
| 11        | Federscheibe<br>Locking ring<br>Ressort plant   | A8  | 1 Pkg. à 20 Stk                          | 1722031  | 4,99                              |
| 12        | Rotorscheibe<br>Rotor disc<br>Rondelle  |   |  | 3808991  | 6,33                              |
| 13        | Rotor kompl.<br>Rotor compl.<br>Rotor compl.  | ø120 x 40mm D40100  |  | 3803851  | 173,58                            |
|           |   | ø120 x 60mm D60150 - D60225 / E60100                                |  | 3803861  | 206,97                            |
|           |   | ø160 x 60mm D60300 / E60150 - E60225                                |  | 3803911  | 380,11                            |
| 14        | Ölschleuderring<br>Oil seperating ring<br>Collet de barbotage                         |   |  | 3808451  | 6,66                              |
| 15        | Laufscheibe<br>Disc<br>Disque   |   |  | 3807701  | 3,45                              |
| 16        | Gr. Axialnadelager<br>Axial needle bearing compl.<br>Roulement à aiguillelètes compl. | TYPE 7-10<br>TYPE 100 ab Seriennr.5740<br>TYPE 150 ab Seriennr.7640 |  | 3846251  | 39,94                             |
| 18        | Lagerbock<br>Bearing housing<br>Palier lisse  | TYPE 7-10 (100-150)   |  | 3833531  | 145,97                            |
| 20        | Gegengew icht oben<br>Counterw eight top<br>Countrepoids haut                         | TYPE 7 (100)  |  | 3803511  | 29,73                             |
|           |   | TYPE 10 (150)   |  | 3803531  | 33,94                             |
| 21        | Pleuelring<br>Connecting rod ring<br>Coussinet de bielle                              |   |  | 3808621  | 15,87                             |
| 22        | Paßfeder<br>Spring for dow el<br>Clavette parallèle du rotor                          |   |  | 3808591  | 2,23                              |

**TYPE 30(L)-46(L)**  
**(450-675)**

 ERSATZTEILPREISLISTE  
 SPARE PARTS PRICE LIST  
 PRIX COURANT DES PIECES DE RECHANGE

| Pos. Nr.: | Bezeichnung<br>Designation<br>Désignation  | Information<br>Information<br>Information | Lieferumfang<br>Subassemblies<br>Contenu | Art.Nr.: | EUR<br>/ Stück / Piece<br>/ Pièce |
|-----------|--|---|--|----------|-----------------------------------|
| 25        | Gegengew icht unten<br>Counterw eight bottom<br>Countrepoids bas                               | TYPE 30 (450)                             | 26                                       | 3803621  | aA                                |
|           |  | TYPE 35 (525)                             | 26                                       | 3829441  | aA                                |
|           |  | TYPE 40 (600)                             | 26                                       | 3803641  | aA                                |
|           |  | TYPE 46 (675)                             | 26                                       | 3829461  | aA                                |
|           |  | TYPE 30L                                  |  | 3850311  | 45,81                             |
|           |  | TYPE 35L                                  |  | 3850321  | 49,75                             |
|           |  | TYPE 40L                                  |  | 3850331  | 55,13                             |
| 26        | Gr. Ölpumpenkegel<br>Oil pump<br>Cône de pompe à huile   | TYPE 30 - 46                              |  | 3808441  | 11,98                             |
|           |  | TYPE 30L - 46L                            |  | 3849511  | 7,88                              |
| 27        | Ölpumpe mit Gegengew ichten<br>Oil pump with counterw eights<br>Pompe à huile avec contrepoids | TYPE 30 (450)                             |  | 3822981  | 104,59                            |
|           |  | TYPE 35 (525)                             |  | 3833511  | 114,13                            |
|           |  | TYPE 40 (600)                             |  | 3822991  | 122,90                            |
| 28        | Kurbelgehäuse<br>Crankcase<br>Carter du compresseur  | TYPE 46 (675)                             |  | 3833521  | 132,66                            |
|           |  | TYPE 30L + 40L                            |  | 3849541  | 847,56                            |
|           |  | TYPE 35L + 46L                            |  | 3849531  | 867,66                            |
|           |  | TYPE 30+40                                |  | 3842851  | 845,86                            |
| 29        | Ölrückschlagventil<br>Oil check valve<br>Couvercle du carter d'aspiration                      | TYPE 35+46                                |  | 3842521  | 866,27                            |
|           |  |   |  | 3803741  | 8,77                              |
| 29        | ISK-Schraube<br>Screw<br>Vis ISK   | M10x30 8.8                                | 1Pkg.à 20 Stk                            | 1702561  | 18,74                             |
| 30        | Gr. Absperrventil druckseitig<br>Discharge valve<br>Soupape d'arrêt côté refoulement           | 1 1/8"                                    | 31                                       | 3806151  | 101,04                            |
| 31        | Druckventildichtung<br>Gasket for discharge valve<br>Joint de soupape de refoulement           | 56 / 35                                   |  | 3809271  | 3,00                              |
| 32        | Sicherheitsstopfen<br>Safety plug<br>Bouchon d'huile   | NPT 1/8"                                  |  | 3810051  | 13,20                             |
| 33        | ISK-Schraube<br>Screw<br>Vis ISK   | M10x40 8.8                                | 1 Pkg. à 20 Stk                          | 1702581  | 19,08                             |
| 34        | Gr. Absperrventil saugseitig<br>Suction valve<br>Soupape d'arrêt côté aspiration               | 1 3/8"                                    | 35                                       | 3806161  | 148,85                            |
| 35        | Saugventildichtung<br>Gasket for suction valve<br>Joint de soupape d'aspiration                | 56 / 35                                   |  | 3809271  | 3,00                              |
| 36        | Saugsieb<br>Suction strainer<br>Filtre d'aspiration  |   |  | 3809261  | 13,76                             |

Erläuterung / Explanations / Exlication:

aA ... Preis auf Anfrage / Price on request / Prix sur demande

**TYPE 30(L)-46(L)**  
**(450-675)**

 ERSATZTEILPREISLISTE  
 SPARE PARTS PRICE LIST  
 PRIX COURANT DES PIECES DE RECHANGE

| Pos. Nr.: | Bezeichnung<br>Designation<br>Désignation  | Information<br>Information<br>Information | Lieferumfang<br>Subassemblies<br>Contenu | Art.Nr.: | EUR<br>/ Stück / Piece<br>/ Piéce |
|-----------|--|---|--|----------|-----------------------------------|
| 11        | Federscheibe<br>Locking ring<br>Ressort plant  | B 10                                      | Pkg.à 20 Stk                             | 1722041  | 10,31                             |
| 12        | Rotorscheibe<br>Rotor disc<br>Rondelle   |   |  | 3809001  | 7,31                              |
| 13        | Rotor kompl.<br>Rotor compl.<br>Rotor compl.   | ø160 x 80mm D80450 - D80540 - D80600      |  | 3803891  | 376,68                            |
|           |  | ø160 x 90mm D80450 - D80540 - D80600      |  | 3803901  | 423,60                            |
|           |  | ø160 x 110mm D11010                       |  | 3803871  | 517,76                            |
|           |  | ø160 x 130mm D13013                       |  | 3833661  | 611,93                            |
| 14        | Ölschleuderring<br>Oil seperating ring<br>Collet de barbotage                        |   |  | 3808471  | 7,98                              |
| 15        | Laufscheibe<br>Disc<br>Disque  |   |  | 3807721  | 24,29                             |
| 16        | Gr. Axialnadelager<br>Axial needle bearing compl.<br>Roulement à aiguillettes compl. |   |  | 3803711  | 12,98                             |
| 17        | SK-Schraube<br>Screw<br>Vis  | M6x10 8.8                                 | 1Pkg.à 20 Stk                            | 1706322  | 6,21                              |
| 18        | Ölfangring<br>Oil catch ring<br>Anneau de retenu d'huile                             |   |  | 3808401  | 7,10                              |
| 19        | Lagerbock<br>Bearing housing<br>Palier lisse   |   |  | 3803681  | 235,70                            |
| 20        | ISK-Schraube<br>Screw<br>Vis ISK   | M8x25 8.8                                 | 1Pkg.à 20 Stk                            | 1702371  | 7,77                              |
| 21        | Gegengewicht oben<br>Counterweight top<br>Countrepoids haut                          | TYPE 30(L) (450)                          |  | 3803611  | 45,36                             |
|           |  | TYPE 35(L) (525)                          |  | 3829431  | 50,70                             |
|           |  | TYPE 40(L) (600)                          |  | 3803631  | 54,69                             |
|           |  | TYPE 46(L) (675)                          |  | 3829451  | 60,88                             |
| 22        | Pleuelring<br>Connecting rod ring<br>Coussinet de bielle                             |   |  | 3808641  | 52,13                             |
| 23        | Paßfeder<br>Spring for dowel<br>Clavette parallèle du rotor                          |   |  | 3808601  | 2,78                              |
| 24        | Kurbelwelle<br>Crankshaft<br>Vilebrequin   | TYPE 30L+ 35L                             |  | 3849471  | 460,64                            |
|           |  | TYPE 40L+ 46L                             |  | 3849481  | 460,64                            |
|           |  | TYPE 30+35 (450+525)                      |  | 3807541  | 429,69                            |
|           |  | TYPE 40+46 (600+675)                      |  | 3807551  | 429,69                            |
| 24a       | Lagerbock<br>Bearing housing<br>Palier lisse   | TYPE 30L - 46L                            |  | 3849361  | 111,69                            |

**TYPE 7-10**  
**(100-150)**

 ERSATZTEILPREISLISTE  
 SPARE PARTS PRICE LIST  
 PRIX COURANT DES PIECES DE RECHANGE

| Pos. Nr.: | Bezeichnung<br>Designation<br>Désignation  | Information<br>Information<br>Information                                 | Lieferumfang<br>Subassemblies<br>Contenu | Art.Nr.: | EUR<br>/ Stück / Piece<br>/ Piéce |
|-----------|--|---|--|----------|-----------------------------------|
| 23        | Kurbelwelle<br>Crankshaft<br>Vilebrequin   | TYPE 7 (100)  |  | 3836271  | 248,02                            |
|           |  | TYPE 10 (150)   |  | 3836281  | 248,02                            |
| 24        | Gegengewicht unten<br>Counterweight bottom<br>Countrepoids en bas  | TYPE 7 (100)  | 25                                       | 3803521  | 32,61                             |
|           |  | TYPE 10 (150)   | 25                                       | 3803541  | 34,95                             |
| 25        | Gr. Ölpumpenkegel mit Schrauben<br>Oil pump with Screws<br>Cône de pompe à huile avec vis                                  |   |  | 3808421  | 15,49                             |
| 26        | Gr. Ölpumpe mit Gegengewichten<br>Oil pump with counterweights complete<br>Pompe à huile avec contrepoids                  | TYPE 7 (100)  |  | 3822931  | 76,09                             |
|           |  | TYPE 10 (150)   |  | 3822941  | 82,75                             |
| 27        | Kurbelgehäuse<br>Crankcase<br>Carter du compresseur  | TYPE 7-10   |  | 3807401  | 371,24                            |
|           |  | Ölrückschlagventil<br>Oil check valve<br>Couvercle du carter d'aspiration |  | 3803741  | 8,77                              |
| 28        | ISK-Schraube M8x25 8.8 roh<br>Screw<br>Vis ISK   |   | 1 Pkg. à 20 Stk                          | 1702371  | 7,77                              |
| 29        | Gr. Absperrventil druckseitig inkl. Dichtung<br>Discharge valve inkl. Gaskets<br>Soupape d'arrêt côté refoulement avec vis | 1/2"  | 30                                       | 3806121  | 39,60                             |
| 30        | Druckventildichtung<br>Gasket for discharge valve<br>Joint de soupape de refoulement                                       | 38 / 16   |  | 3806171  | 1,99                              |
| 31        | Sicherheitsstopfen<br>Safety plug<br>Bouchon d'huile   | NPT 1/8"  |  | 3810051  | 13,20                             |
| 32        | ISK-Schraube<br>Screw<br>Vis ISK   | M8x30 8.8   | 1 Pkg. à 20 Stk                          | 1702381  | 11,43                             |
| 33        | Gr. Absperrventil saugseitig<br>Suction valve<br>Soupape d'arrêt côté aspiration   | 5/8"  | 34                                       | 3806131  | 42,72                             |
| 34        | Saugventildichtung<br>Gasket for suction valve<br>Joint de soupape d'aspiration  | 38 / 16   |  | 3806171  | 1,99                              |
| 35        | Saugsieb<br>Suction strainer<br>Filtre d'aspiration  |   |  | 3809241  | 9,20                              |
| 36        | SK-Schraube<br>Screw<br>Vis  | M8x25 10.9  | 1 Pkg. à 20 Stk                          | 1706613  | 7,77                              |
| 37        | Gr. Saugkammerdeckel<br>Suction Chamber Cover<br>Couvercle du carter d'aspiration  |   | 38 & 34                                  | 3809161  | 21,30                             |
| 38        | Saugkammerdichtung<br>Suction chamber gasket<br>Joint du carter d'aspiration   |   |  | 3809191  | 4,99                              |

**TYPE 7-10**  
**(100-150)**

 ERSATZTEILPREISLISTE  
 SPARE PARTS PRICE LIST  
 PRIX COURANT DES PIECES DE RECHANGE

| Pos. Nr.: | Bezeichnung<br>Designation<br>Désignation  | Information<br>Information<br>Information | Lieferumfang<br>Subassemblies<br>Contenu | Art.Nr.: | EUR<br>/ Stück / Piece<br>/ Piéce |
|-----------|--|---|--|----------|-----------------------------------|
| 39        | SK-Schraube<br>Screw<br>Vis  | M6x16 8.8                                 | 1 Pkg. à 20 Stk                          | 1706342  | 5,11                              |
| 40        | Gr. Schauglas<br>Sight glass complete<br>Voyant compl.   | TYPE 7-10                                 | 41                                       | 3843781  | 50,58                             |
|           |  | TYPE 100-150                              | 41                                       | 3809331  | 55,23                             |
| 41        | Schauglas O-Ring<br>Sight glass O-ring<br>Voyant o-anneau  | TYPE 7-10                                 |  | 3828961  | 2,33                              |
|           |  | TYPE 100-150                              |  | 3809371  | 6,21                              |
| 42        | Gr. Gummipuffer<br>Rubber mounting<br>Silent-bloc en caoutchouc  | 3 - 10 (033 - 150)                        |  | 3822431  | 17,75                             |
| 43        | SK-Schraube<br>Screw<br>Vis  | M6x16 8.8<br>TYPE 7-10                    | 1 Pkg. à 20 Stk                          | 3842441  | 18,63                             |
| 44        | Gr. Gehäusedeckel<br>Crankcase cover complete<br>Plaque du carter  | TYPE 7-10                                 | 46                                       | 3846351  | 54,69                             |
| 45        | Gehäusedeckeldichtung<br>Gasket for crankcase cover<br>Joint pour plaque du carter   | TYPE 7-10                                 |  | 3842381  | 11,43                             |
| 46        | Gr. Kolben & Pleuel<br>Piston & Connecting rod compl.<br>Piston & Bielle compl.  | TYPE 7 (100)                              | 47                                       | 3804041  | 79,42                             |
|           |  | TYPE 10 (150)                             | 47                                       | 3804051  | 79,42                             |
| 47        | Kolbenring<br>Piston ring<br>Anneau du piston  | TYPE 3-10                                 |  | 3840031  | 7,10                              |
| 48        | Zylinderdichtung<br>Cylinder gasket<br>Joint du cylindre   | TYPE 3-10                                 |  | 3836721  | 4,32                              |
|           |  | TYPE 033-150                              |  | 3810961  | aA                                |
| 49        | Gr. Ventilplatte inkl. Dichtungen<br>Valve plate complete<br>Plaque à clapets avec joints  | TYPE 3-10                                 | 48 & 50                                  | 3843801  | 39,38                             |
|           |  | TYPE 033-150                              | 48 & 50                                  | 3804571  | aA                                |
| 50        | Zylinderdeckeldichtung<br>Cover gasket<br>Joint du couvercle   | TYPE 3-10 (033-150)                       |  | 3805511  | 3,33                              |
| 51        | Gr. Zylinderdeckel mit Gew inde NPT 1/8"<br>Cylinder head w ith thread NPT 1/8"<br>Tête de cylindre avec filet NPT 1/8"<br>Gr. Zylinderdeckel<br>Cylinder head<br>Tête de cylindre | TYPE 3-10 (033-150)                       | 50                                       | 3811081  | 34,61                             |
|           |  | TYPE 7-10 (100-150)                       | 50                                       | 3811071  | 33,18                             |
| 52        | ISK-Schraube<br>Screw<br>Vis   | M8x50 10.9                                | 1 Pkg. à 20 Stk                          | 1702421  | 16,20                             |

Erläuterung / Explanations / Exlication:

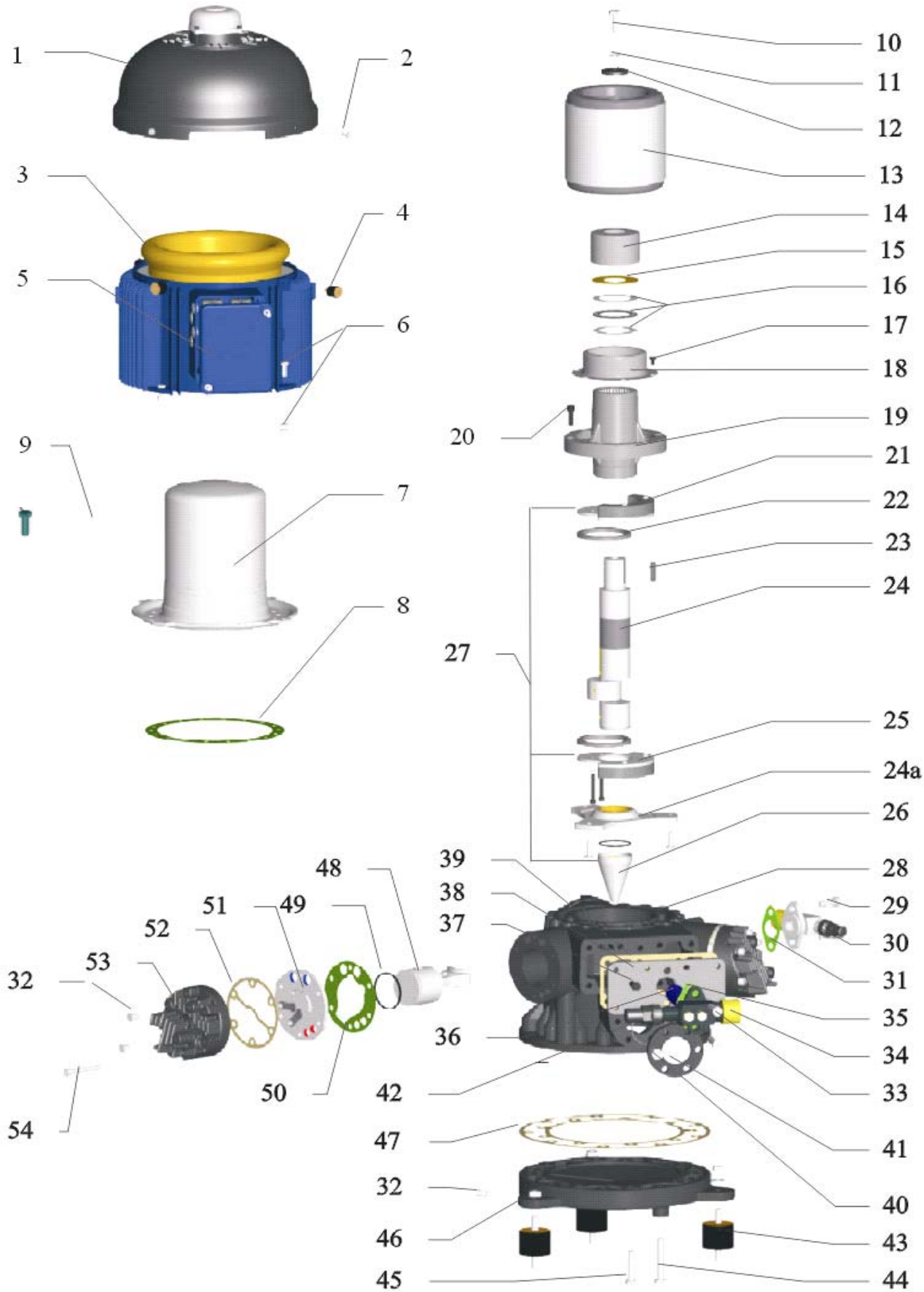
aA ... Preis auf Anfrage / Price on request / Prix sur demande

**TYPE 30(L)-46(L)**  
**(450-675)**

 ERSATZTEILPREISLISTE  
 SPARE PARTS PRICE LIST  
 PRIX COURANT DES PIECES DE RECHANGE

| Pos. Nr.: | Bezeichnung<br>Designation<br>Désignation   | Information<br>Information<br>Information | Lieferumfang<br>Subassemblies<br>Contenu | Art.Nr.: | EUR<br>/ Stück / Piece<br>/ Piéce |
|-----------|---|---|--|----------|-----------------------------------|
| 1         | Kopfkühler komplett<br>Head fan compl.<br>Ventilateur de tête compl.<br>Betriebskondensator für Kopfkühler<br>Working capacitor for head fan<br>Condensateur pour Ventilateur de tête | 230/1/50 Hz 30Watt                        | 4 & 2                                    | 3803661  | 272,64                            |
|           |   | 2,5 µF                                    |  | 3829601  | 6,21                              |
| 1a        | Statordeckel<br>Stator cover<br>Couvercle pour stator   | H = 70mm D80540 - D80600                  |  | 3807591  | 38,48                             |
|           |   | H = 45mm D90750                           |  | 3807601  | 42,15                             |
| 2         | SK-Schraube<br>Screw<br>Vis   | Verbus Ripp M6x12                         | Pkg.à 20 Stk                             | 1703621  | 14,31                             |
| 3         | Stator kompl. 230/400/3/50<br>Stator compl. 230/400/3/50<br>Stator compl. 230/400/3/50  | 4,50 PS 3,30 kW D80450 KOD 5              |  | 3821651  | 1.128,70                          |
|           |   | 5,40 PS 4,00 kW D80540 KOD 5/2            |  | 3821671  | 1.170,85                          |
|           |   | 6,00 PS 4,40 kW D80600 KOD 5/3            |  | 3821691  | 1.213,88                          |
|           |   | 7,50 PS 5,50 kW D90750 LOD 5              |  | 3804221  | 1.275,00                          |
|           |   | 10,0 PS 7,40 kW D11010 MOD 5              |  | 3804241  | 1.307,72                          |
|           |   | 13,0 PS 9,60 kW D13013 NOD 5              |  | 3835821  | 1.525,33                          |
| 3a        | Stator kompl. 400/690/3/50<br>Stator compl. 400/690/3/50<br>Stator compl. 400/690/3/50  | 4,50 PS 3,30 kW D80450 KTD 5              |  | 3821661  | 959,43                            |
|           |   | 5,40 PS 4,00 kW D80540 KTD 5/2            |  | 3821681  | 995,15                            |
|           |   | 6,00 PS 4,40 kW D80600 KTD 5/3            |  | 3821701  | 1.041,41                          |
|           |   | 7,50 PS 5,50 kW D90750 LTD 5              |  | 3804231  | 1.094,66                          |
|           |   | 10,0 PS 7,40 kW D11010 MTD 5              |  | 3804251  | 1.121,82                          |
|           |   | 13,0 PS 9,60 kW D13013 NTD 5              |  | 3833681  | 1.339,88                          |
| 4         | Gr. Gummipuffer für Kopfkühler<br>Set Rubber Mounting for head fan<br>Silent-bloc en Caoutchoc pour ventilateur de tête   |   |  | 3822011  | 26,06                             |
| 5         | Gr. Klemmkastendeckel<br>Terminal box cover<br>Couvre-bornes  | TYPE 30(L)-46(L)                          |  | 3841961  | 24,96                             |
| 6         | Schraubensatz für Stator<br>Set of screw s<br>Jeu de vis pour stator  |   |  | 3845101  | 15,42                             |
| 7         | Gr. Trennhaube<br>Seperating hood<br>Chemise du rotor   | ø 160 x 80mm D80450 - D80540 - D80600     | 8  | 3804551  | 268,97                            |
|           |   | ø 160 x 90mm D90750                       | 8  | 3804561  | 302,47                            |
|           |   | ø 160 x 110mm D 110 10                    | 8  | 3804541  | 369,69                            |
|           |   | ø 160 x 130mm D 130 13                    | 8  | 3833711  | 436,90                            |
| 8         | Trennhaubendichtung<br>Gasket for seperating hood<br>Joint pour chemise du rotor  | ø160mm                                    |  | 3810221  | 8,99                              |
| 9         | SK-Schraube<br>Screw<br>Vis   | M8x20 10.9                                | Pkg.à 20 Stk                             | 1706593  | 13,64                             |
| 10        | SK-Schraube<br>Screw<br>Vis   | M10x30 8.8                                | Pkg.à 20 Stk                             | 1706892  | 12,54                             |

# TYPE 30(L) - 46(L) ( 450 - 675)

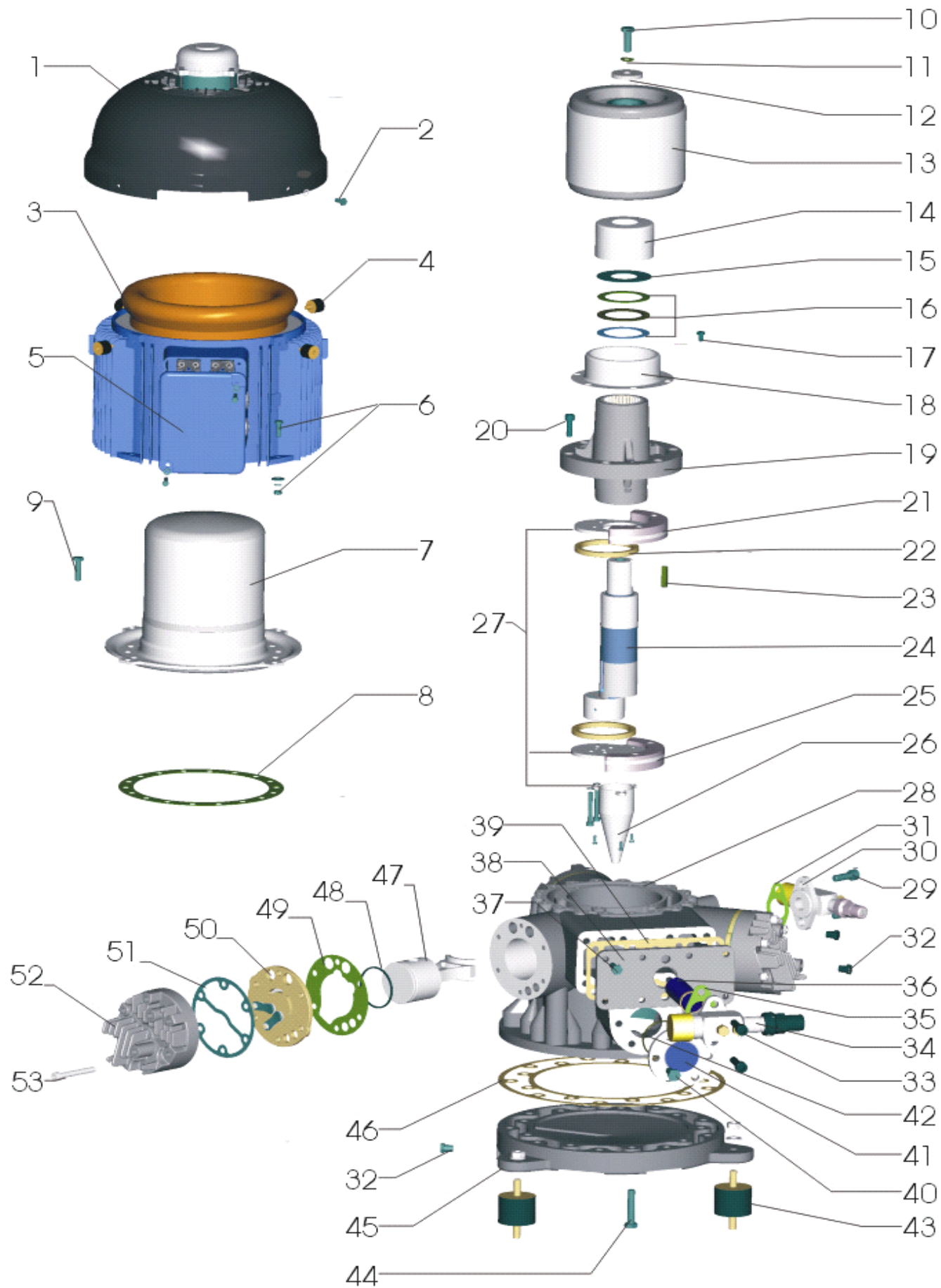


# TYPE 7-10 (100-150)

ERSATZTEILPREISLISTE  
SPARE PARTS PRICE LIST  
PRIX COURANT DES PIÈCES DE RECHANGE

| Pos. Nr.: | Bezeichnung<br>Designation<br>Désignation   | Information<br>Information<br>Information | Lieferumfang<br>Subassemblies<br>Contenu | Art.Nr.: | EUR<br>/ Stück / Piece<br>/ Pièce |
|-----------|---|---|--|----------|-----------------------------------|
|           | Öleinfüllstopfen<br>Oil filling plug<br>Bouchon d'huile   | NPT 3/8"<br>45 Nm                         |  | 3810061  | 17,58                             |
|           | Dichtungssatz<br>set of gaskets<br>Jeu de joints  | TYPE 7-10                                 |  | 3844001  | 51,91                             |
|           |   | TYPE 100-150                              |  | 3803411  | 67,44                             |
|           | für Kompressor Type 10 - 3<br>for compressor Type 10 - 3<br>pour compresseur Typ 10 - 3                 | TYPE 7-10                                 |  | 3846361  | 54,56                             |
|           |   | TYPE 100-150                              |  | 3833641  | 70,10                             |
|           | Gr. Zwischenring für Kompressor 10 - 3<br>Distance ring incl. Gaskets<br>Anneau de distance avec joints | TYPE 7-10 (100-150)                       | <b>8 &amp; 8a</b>                        | 3810931  | 276,07                            |
|           | Gr. Zwischenflansch für Kompr. 10 - 3<br>Distance flange inkl. Gaskets<br>Bride de distance avec joint  | TYPE 7-10 (100-150)                       | <b>30</b>                                | 3810911  | 40,49                             |
|           | Heizband<br>Heating element<br>Resistance d'huile   | 230V/ 1ph/ 50Hz - 60 W                    |  | 3806611  | 74,65                             |

# TYPE 14-24 (200-375)



EXPERIENCE INNOVATION

# TYPE 14-24 R717 (200-375)

## ERSATZTEILPREISLISTE SPARE PARTS PRICE LIST PRIX COURANT DES PIECES DE RECHANGE

| Pos. Nr.: | Bezeichnung<br>Designation<br>Désignation   | Information<br>Information<br>Information | Lieferumfang<br>Subassemblies<br>Contenu          | Art.Nr.: | EUR<br>/ Stück / Piece<br>/ Piéce |
|-----------|---|---|---|----------|-----------------------------------|
| 19        | Lagerbock<br>Bearing housing<br>Palier lisse  |   |   | 3842971  | 218,17                            |
| 28        | Kurbelgehäuse<br>Crankcase<br>Carter du compresseur   | TYPE 14-24D                               |   | 3836541  | 1001,70                           |
| 30        | Gr. Absperrventil druckseitig<br>Discharge valve<br>Soupape d'arrêt côté refoulement              |   |   | 3836502  | 350,28                            |
|           | Druckventildichtung<br>Gasket for discharge valve<br>Joint de soupape de refoulement              | 38 / 16                                   |   | 3806171  | 3,00                              |
| 34        | Gr. Absperrventil saugseitig<br>Suction valve<br>Soupape d'arrêt côté aspiration                  | ø28                                       | 34a & 34b & 34c                                   | 3846671  | 395,43                            |
| 34a       | Saugventildichtung<br>Gasket for suction valve<br>Joint de soupape d'aspiration                   | 56 / 28                                   |   | 3806181  | 3,00                              |
| 34b       | Gr. Zwischenflansch<br>Distance flange inkl. gasket<br>Bride de distance avec joints              |   | 34a & 34c   | 3846811  | 152,61                            |
| 34c       | Zwischenflanschdichtung<br>Discharge valve<br>Soupape d'arrêt côté refoulement                    |   |   | 3846821  | 5,44                              |
| 50        | Gr. Ventilplatte<br>Valve plate incl. Gaskets<br>Plaque à clapets avec joints                     | 14 - 24 C & D                             | 49 & 51   | 3846191  | 101,04                            |
| 52        | Gr. Zylinderdeckel f. Druckverrohrung<br>Cylinder head for pressure pipelines<br>Tête de cylindre | 14 - 24 D                                 | 51  | 3826672  | 75,66                             |
|           | Verschlussstopfen<br>Safety plug<br>Bouchon d'huile   | NPT 1/2" mit NPT 1/8"                     |   | 3843531  | 13,97                             |
|           | Stopfen<br>Safety plug<br>Bouchon d'huile   | NPT 1/2"                                  |   | 3836731  | 9,20                              |
|           | Gr. Ovalflansch<br>Oval flange<br>Collerette à oval   |   | inkl. Dichtungen/ incl. Gaskets /<br>incl. Joints | 3837011  | 25,51                             |
|           | Druckverrohrung kompl.<br>Pressure pipelines compl.<br>Tuyauterie de pression compl.              | Ausführung/ Design "D"                    |   | 3837001  | 2307,32                           |
|           | Dichtungssatz<br>set of gaskets<br>Jeu de joints  | TYPE 14-24 "C"                            |   | 3846381  | 76,31                             |
|           |   | TYPE 14-24 "D"                            |   | 3846381  | 76,31                             |

**Erläuterung / Explanations / Exlication:**

aA ... Preis auf Anfrage / Price on request / Prix sur demande

EXPERIENCE INNOVATION



**TYPE 14-24**  
**(200-375)**

 ERSATZTEILPREISLISTE  
 SPARE PARTS PRICE LIST  
 PRIX COURANT DES PIECES DE RECHANGE

| Pos. Nr.: | Bezeichnung<br>Designation<br>Désignation   | Information<br>Information<br>Information | Lieferumfang<br>Subassembles<br>Contenu | Art.Nr.: | EUR<br>/ Stück / Piece<br>/ Piéce |
|-----------|---|---|---|----------|-----------------------------------|
| 40        | SK-Schraube<br>Screw<br>Vis   | M6x16 8.8                                 | 1 Pkg. à 20 Stk                         | 1706342  | 5,11                              |
| 41        | Gr. Schauglas<br>Sight glass complete<br>Voyant compl.  | TYPE 14-24                                | 42                                      | 3843781  | 50,58                             |
|           |   | TYPE 200-375                              | 42                                      | 3809341  | aA                                |
| 42        | Schauglas O-Ring<br>Sight glass O-ring<br>Voyant o-anneau<br>Schauglasdichtung<br>Sight glass gasket<br>Joint pour anneau   | TYPE 14-24                                |   | 3828961  | 2,33                              |
|           |   | TYPE 200-375                              |   | 3809381  | 6,21                              |
| 43        | Gr. Gummipuffer<br>Rubber mounting<br>Silent-bloc en caoutchouc   |   |   | 3827701  | 23,95                             |
| 44        | SK-Schraube<br>Screw<br>Vis   | M10x50 10.9 TYPE 14-24                    | 1 Pkg. à 20 Stk                         | 1711001  | 19,75                             |
| 45        | Gehäusedeckel<br>Crankcase cover<br>Plaque du carter  | TYPE 14-24                                | 46                                      | 3836710  | 109,36                            |
| 46        | Gehäusedeckeldichtung<br>Gasket for crankcase cover<br>Joint pour plaque du carter  | TYPE 14-24                                |   | 3836671  | 30,50                             |
| 47        | Gr. Kolben & Pleuel<br>Piston & Connecting rod compl.<br>Piston & Bielle compl.   | TYPE 14 (200)                             | 48                                      | 3833481  | 92,51                             |
|           |   | TYPE 19 (300)                             | 48                                      | 3833491  | 95,05                             |
|           |   | TYPE 24 (375)                             | 48                                      | 3833501  | 98,05                             |
| 48        | Kolbenring<br>Piston ring<br>Anneau du piston   | TYPE 14-24                                |   | 3837091  | 7,98                              |
| 49        | Zylinderdichtung<br>Cylinder gasket<br>Joint du cylindre  | TYPE 14-24 (200-375)                      |   | 3827511  | 3,21                              |
| 50        | Gr. Ventilplatte<br>Valve plate complete with gaskets<br>Plaque à clapets avec joint  | TYPE 14-24 (200-375)                      | 49 & 51                                 | 3833451  | 59,79                             |
| 51        | Zylinderdeckeldichtung<br>Cylinder Cover gasket<br>Joint de couvercle   | TYPE 14-24 (200-375)                      |   | 3805521  | 3,21                              |
| 52        | Gr. Zylinderdeckel<br>Cylinder head with Gaskets<br>Tête de cylindre avec joint<br>Gr. Zylinderdeckel mit Gew inde NPT 1/8"<br>Cylinder head with thread NPT 1/8"<br>Tête de cylindre avec filet NPT 1/8" | TYPE 14-24                                | 51                                      | 3836781  | 44,71                             |
|           |   | TYPE 14-24                                | 51                                      | 3836791  | 59,33                             |
| 53        | ISK-Schraube<br>Screw<br>Vis  | M8x55 10.9                                | 1 Pkg. à 20 Stk                         | 1702431  | 17,19                             |
|           | Öleinfüllstopfen<br>Oil filling plug<br>Bouchon d'huile   | NPT 3/8"<br>45 Nm                         |   | 3810061  | 17,58                             |
|           | Dichtungssatz<br>Set of gaskets<br>Jeu de joints  | TYPE 14-24                                |   | 3844011  | 74,43                             |
|           |   | TYPE 200-375                              |   | 3833431  | aA                                |
|           | Heizband<br>Heating element<br>Resistance d'huile   | 230V/ 1ph/ 50Hz - 54 Watt                 |   | 3806601  | 74,65                             |

**TYPE 14-24**  
**(200-375)**

 ERSATZTEILPREISLISTE  
 SPARE PARTS PRICE LIST  
 PRIX COURANT DES PIECES DE RECHANGE

| Pos. Nr.: | Bezeichnung<br>Designation<br>Désignation  | Information<br>Information<br>Information | Lieferumfang<br>Subassembles<br>Contenu | Art.Nr.: | EUR<br>/ Stück / Piece<br>/ Piéce |
|-----------|--|---|---|----------|-----------------------------------|
| 1         | Kopfkühler komplett<br>Head fan compl.<br>Ventilateur de tête compl.<br>Betriebskondensator für Kopflüfter<br>Working capacitor for Head fan<br>Condensateur de service pour Ventilateur de tête | 230/1/50 Hz 30Watt                        | 4 & 2                                   | 3803661  | 272,64                            |
|           |  | 2,5 µF                                    |   | 3829601  | 6,21                              |
| 1a        | Statordeckel<br>Stator cover<br>Couvercle pour stator  | D60200 -D80600                            |   | 3807591  | 38,48                             |
|           |  | D90750                                    |   | 3807601  | 42,15                             |
| 2         | SK-Schraube<br>Screw<br>Vis  | Verbus Ripp M6x12                         | Pkg. à 20 Stk                           | 1703621  | 14,31                             |
| 3         | Stator kompl. 230/400/3/50<br>Stator compl. 230/400/3/50<br>Stator compl. 230/400/3/50   | 2,00 PS 1,50kW D60200 FOD 5               |   | 3804131  | aA                                |
|           |  | 3,00 PS 2,20 kW D60300 HOD 5              |   | 3804161  | 783,08                            |
|           |  | 3,50 PS 2,60 kW D60350 HOD 5/1            |   | 3821631  | 890,00                            |
|           |  | 3,75 PS 2,75 kW D80375 IOD 5              |   | 3804201  | 1.125,27                          |
|           |  | 5,00 PS 3,70kW D80500 KOD 5/1             |   | 3804181  | 1.132,25                          |
|           |  | 5,40 PS 4,00 kW D80540 KOD 5/2            |   | 3821671  | 1.170,85                          |
|           |  | 6,00 PS 4,40 kW D80600 KOD 5/3            |   | 3821691  | 1.213,88                          |
|           |  | 7,50 PS 5,50 kW D90750 LOD 5              |   | 3804221  | 1.275,00                          |
| 3a        | Stator kompl. 400/690/3/50<br>Stator compl. 400/690/3/50<br>Stator compl. 400/690/3/50   | 3,00 PS 2,20 kW D60300 HTD 5              |   | 3804171  | 849,08                            |
|           |  | 3,50 PS 2,60 kW D60350 HTD 5/1            |   | 3821641  | 916,07                            |
|           |  | 3,75 PS 2,75 kW D80375 ITD 5              |   | 3804211  | 954,45                            |
|           |  | 5,00 PS 3,70kW D80500 KTD 5/1             |   | 3804191  | 964,32                            |
|           |  | 5,40 PS 4,00 kW D80540 KTD 5/2            |   | 3821681  | 995,15                            |
|           |  | 6,00 PS 4,40 kW D80600 KTD 5/3            |   | 3821701  | 1.041,41                          |
|           |  | 7,50 PS 5,50 kW D90750 LTD 5              |   | 3804231  | 1.094,66                          |
| 3b        | Stator 230/1/50<br>Stator 230/1/50<br>Stator 230/1/50  | 2,00 PS 1,50kW F60200 EOE 5/1             |   | 3811451  | 970,64                            |
| 3c        | Anlaufrelais<br>Start relay<br>Relais démarrage  | E60200 15A                                |   | 3805001  | 329,31                            |
| 3d        | Anlaufkondensator<br>Starting capacitor<br>Condensateur démarrage  | 130µF/330V                                |   | 3823691  | 142,75                            |
| 3e        | Betriebskondensator<br>Working capacitor<br>Condensateur de service  | 30µF                                      |   | 3805171  | 238,03                            |
| 4         | Gr. Gummipuffer für Kopfkühler<br>Set Rubber Mounting for head fan<br>Silent-bloc pour ventilateur de tête   | 7 - 46 (100 - 675)                        | 2                                       | 3822011  | 26,07                             |

Erläuterung / Explanations / Explication:

aA ... Preis auf Anfrage / Price on request / Prix sur demande

**TYPE 14-24  
(200-375)**
**ERSATZTEILPREISLISTE  
SPARE PARTS PRICE LIST  
PRIX COURANT DES PIÈCES DE  
RECHANGE**

| Pos. Nr.: | Bezeichnung<br>Designation<br>Désignation  | Information<br>Information<br>Information | Lieferumfang<br>Subassemblies<br>Contenu | Art.Nr.: | EUR<br>/ Stück / Pièce<br>/ Pièce |
|-----------|--|---|--|----------|-----------------------------------|
| 5         | Klemmkastendeckel<br>Terminal box cover incl. Screws<br>Couvre-bornes avec vis       | TYPE 14-24                                |  | 3841961  | 24,96                             |
| 6         | Schraubensatz für Stator<br>Set of screws for stator<br>Jeu de vis pour stator       |   |  | 3845101  | 15,42                             |
| 7         | Trennhaube<br>Separating hood<br>Chemise du rotor                                    | ø 160 x 60mm D60200 - D60300 / E60200     | 8  | 3804511  | 219,28                            |
|           |  | ø 160 x 80mm D80375 - D80600              |  | 3804551  | 268,97                            |
|           |  | ø 160 x 90mm D90750                       |  | 3804561  | 302,47                            |
| 8         | Trennhaubendichtung<br>Gasket for separating hood<br>Joint pour chemise du rotor     | ø160                                      |  | 3810221  | 8,99                              |
| 9         | SK-Schraube<br>Screw<br>Vis  | M8x20 10.9                                | 1Pkg.à 20 Stk                            | 1706593  | 13,64                             |
| 10        | SK-Schraube<br>Screw<br>Vis  | M10x30 8.8                                | 1Pkg.à 20 Stk                            | 1706892  | 12,54                             |
| 11        | Federscheibe<br>Locking ring<br>Ressort plant  | B10                                       | 1Pkg.à 20 Stk                            | 1722041  | 10,31                             |
| 12        | Rotorscheibe<br>Rotor disc<br>Rondelle   |   |  | 3809001  | 7,31                              |
| 13        | Rotor kompl.<br>Rotor compl.<br>Rotor compl.   | ø 160 x 60mm D60200 - D60300 / E60200     |  | 3803881  | 358,49                            |
|           |  | ø 160 x 80mm D80375 - D80600              |  | 3803921  | 376,68                            |
|           |  | ø 160 x 90mm D90750                       |  | 3803931  | 423,60                            |
| 14        | Ölschleuderring<br>Oil separating ring<br>Collet de barbotage                        |   |  | 3808461  | 6,66                              |
| 15        | Laufscheibe<br>Disc<br>Disque  |   |  | 3807711  | 18,63                             |
| 16        | Gr. Axialnadelager<br>Axial needle bearing compl.<br>Roulement à aiguillettes compl. |   |  | 3803701  | 14,53                             |
| 17        | SK-Schraube<br>Screw<br>Vis  | M6x10 8.8                                 | 1Pkg.à 20 Stk                            | 1706322  | 6,21                              |
| 18        | Ölfangring<br>Oil catch ring<br>Anneau de retenu d'huile                             |   |  | 3808401  | 7,10                              |
| 19        | Lagerbock<br>Bearing housing<br>Palier lisse   |   |  | 3803671  | 129,21                            |
| 20        | ISK-Schraube<br>Screw<br>Vis ISK   | M8x25 8.8                                 | 1 Pkg. à 20 Stk                          | 1702371  | 7,77                              |
| 21        | Gegengewicht oben<br>Counterweight top<br>Countrepoids haut                          | TYPE 14 (200)                             |  | 3803551  | 40,25                             |
|           |  | TYPE 19 (300)                             |  | 3803571  | 40,15                             |
|           |  | TYPE 24 (375)                             |  | 3803591  | 51,35                             |
| 22        | Pleuelring<br>Connecting rod ring<br>Coussinet de bielle                             |   |  | 3808631  | 29,63                             |
| 23        | Paßfeder<br>Spring for dowel<br>Clavette parallèle du rotor                          |   |  | 3808601  | 2,78                              |

**TYPE 14-24  
(200-375)**
**ERSATZTEILPREISLISTE  
SPARE PARTS PRICE LIST  
PRIX COURANT DES PIÈCES DE  
RECHANGE**

| Pos. Nr.: | Bezeichnung<br>Designation<br>Désignation  | Information<br>Information<br>Information | Lieferumfang<br>Subassemblies<br>Contenu | Art.Nr.: | EUR<br>/ Stück / Pièce<br>/ Pièce |
|-----------|--|---|--|----------|-----------------------------------|
| 24        | Kurbelwelle<br>Crankshaft<br>Vilebrequin   | TYPE 14 (200)                             |  | 3807511  | 308,24                            |
|           |  | TYPE 19 (300)                             |  | 3807521  | 308,24                            |
|           |  | TYPE 24 (375)                             |  | 3807531  | 308,24                            |
| 25        | Gegengewicht unten<br>Counterweight bottom<br>Countrepoids bas   | TYPE 14 (200)                             | 26                                       | 3803561  | 41,16                             |
|           |  | TYPE 19 (300)                             | 26                                       | 3803581  | 47,14                             |
|           |  | TYPE 24 (375)                             | 26                                       | 3803601  | 52,79                             |
| 26        | Gr. Ölpumpenkegel<br>Oil pump with screws<br>Cône de pompe à huile avec vis  |   |  | 3808431  | 10,98                             |
| 27        | Gr. Ölpumpe mit Gegengewichten<br>Oil pump with counterweights<br>Pompe à huile avec countrepoids                                | TYPE 14 (200)                             |  | 3822951  | 92,40                             |
|           |  | TYPE 19 (300)                             |  | 3822961  | 104,15                            |
|           |  | TYPE 24 (375)                             |  | 3822971  | 115,03                            |
| 28        | Kurbelgehäuse<br>Crankcase<br>Carter du compresseur<br>Ölrückschlagventil<br>Oil check valve<br>Couvercle du carter d'aspiration | TYPE 14-24                                |  | 3836691  | 725,07                            |
|           |  |   |  | 3803741  | 8,77                              |
| 29        | ISK-Schraube<br>Screw<br>Vis ISK   | M8x25 8.8                                 | 1 Pkg. à 20 Stk                          | 1702371  | 7,77                              |
| 30        | Gr. Absperrventil druckseitig<br>Discharge valve<br>Soupape d'arrêt côté refoulement   | 5/8"                                      | 31                                       | 3806131  | 42,72                             |
| 31        | Druckventildichtung<br>Gasket for discharge valve<br>Joint de soupape de refoulement   | 38 / 16                                   |  | 3806171  | 1,99                              |
| 32        | Sicherheitsstopfen<br>Safety plug<br>Bouchon d'huile   | NPT 1/8"                                  |  | 3810051  | 13,20                             |
| 33        | ISK-Schraube<br>Screw<br>Vis ISK   | M10x40 8.8                                | 1 Pkg. à 20 Stk                          | 1702581  | 19,08                             |
| 34        | Gr. Absperrventil saugseitig<br>Suction valve with screws<br>Soupape d'arrêt côté aspiration                                     | 1 1/8"                                    | 35                                       | 3806151  | 101,04                            |
| 35        | Saugventildichtung<br>Gasket for suction valve<br>Joint de soupape d'aspiration  | 56 / 28                                   |  | 3806181  | 3,00                              |
| 36        | Saugsieb<br>Suction strainer<br>Filtre d'aspiration  |   |  | 3809251  | 12,75                             |
| 37        | SK-Schraube<br>Screw<br>Vis  | M8x25 10.9                                | 1 Pkg. à 20 Stk                          | 1706613  | 7,77                              |
| 38        | Gr. Saugkammerdeckel<br>Suction chamber cover<br>Couvercle du carter d'aspiration  |   | 35 & 39                                  | 3809171  | 46,92                             |
| 39        | Saugkammerdichtung<br>Suction chamber gasket<br>Joint du carter d'aspiration   |   |  | 3809201  | 6,21                              |