



**CHARNIERE**  
pour portillons ou portes légères en surépaisseur

Fixations symétriques, invisibles et inviolables, porte fermée  
Dégondable et interchangeable gauche ou droite, à rampes,  
décollement instantané

Pour portes de 46 à 60 mm, bourrelet compris, pour 180°

**Finition** : émaillé ou chromé brillant

**Option** : cale de 8 mm (pour portes de 54 à 76 mm)

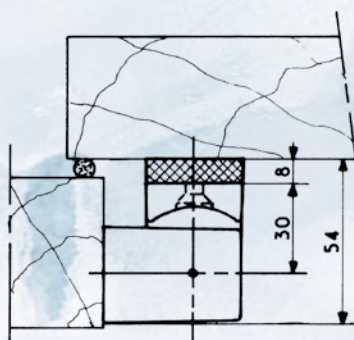
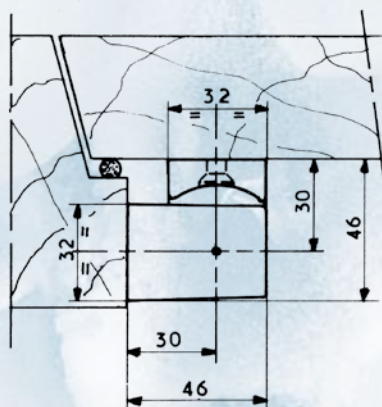
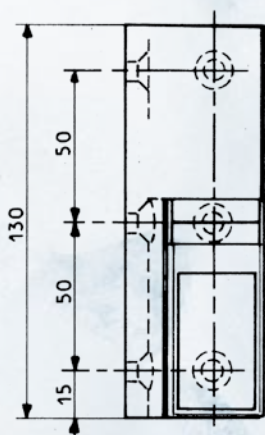
**HINGE**  
for light overlapping doors

Symetrical, invisible and tamperproof fixing screws  
Interchangeable for left and right hand doors  
Immediate rising

For doors of 46 to 60 mm, gasket included, for 180° opening

**Finish**: enamelled or chromium plated

**Option**: 8 mm shim (for doors of 54 to 76 mm)



Réf.	309
Poids / Weight	550 g
Nombre de vis de pose Number of screws	6
Diamètre des vis Dim. of screws	6 mm
Poids maxi de porte Maxi door weight	50 kg